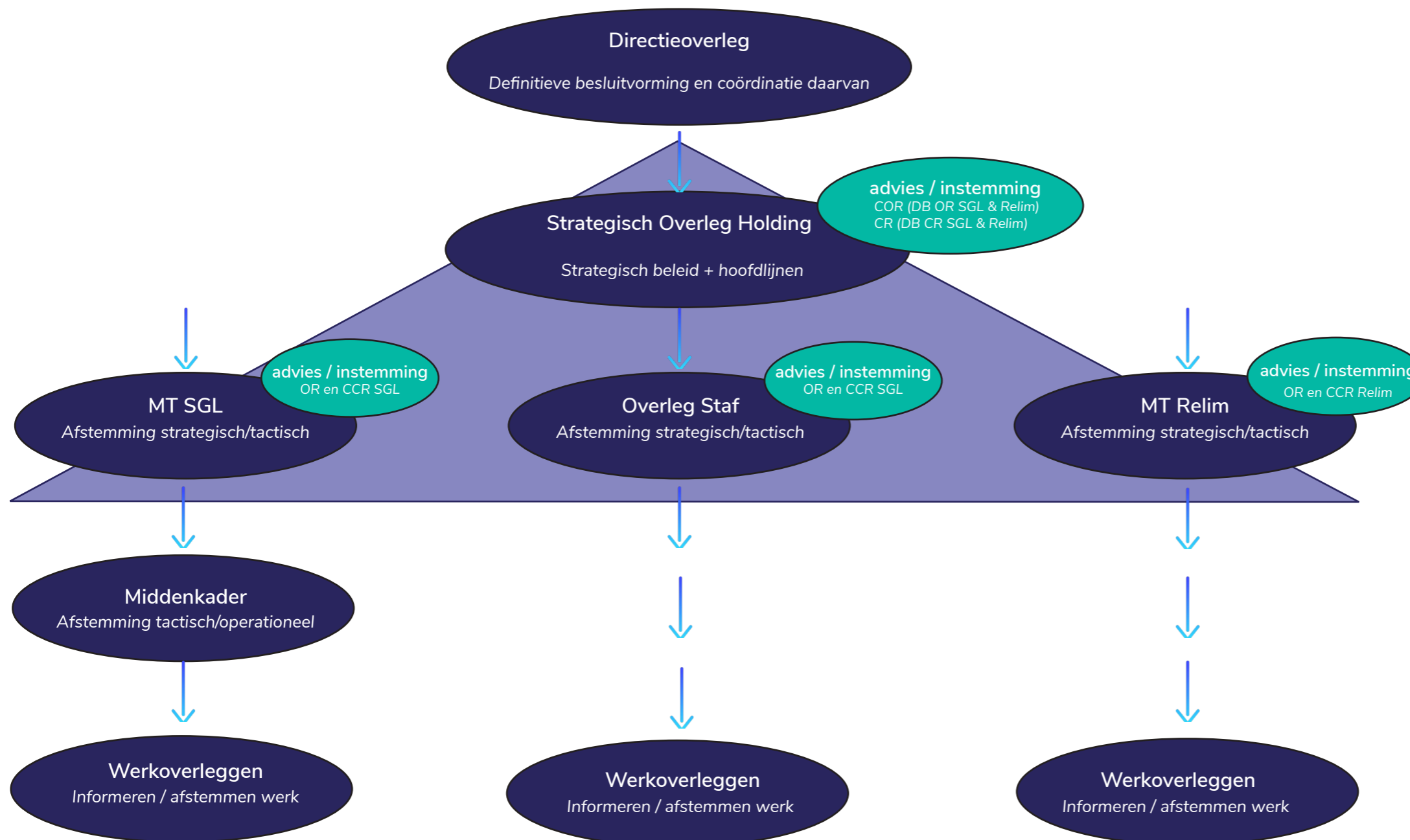


Overlegstructuur 2025



“Wie het weet, mag het zeggen”

- Kerncommissie Kwaliteit
- Kernteams dagbesteding
- Ethische commissie
- Commissie Informatiebeveiliging en Privacy
- Fiscale commissie
- Kerncommissie bouw SGL
- Enz. enz.....

DEELNEMERS DIVERSE OVERLEGGEN:

- Directieoverleg: Bestuurder, Directeur Relim en Bestuurssecretaris
- Strategisch Overleg Holding: Bestuurder, Directeur Relim, Bestuurssecretaris, Concerncontroller, Manager Cliëntenzorg Extern, Manager Expertise en Innovatie
- MT SGL: Bestuurder, Manager Cliëntenzorg Extern, Manager Cliëntenzorg Intern, Programmamanager Bijzondere Doelgroepen, Programmamanager Expertise en Behandeling
- Overleg Staf: Bestuurder, Kwartiermaker, Manager Mens & Organisatie, Manager Expertise en Innovatie, Manager Vastgoed en Facilitair, Concerncontroller en Bestuurssecretaris
- MT Relim: Directeur Relim, Bedrijfsleider Stichting Relim, Programmamanager Stichting Relim
- Middenkader: Teamleiders, Kwartiermakers



Betreft M&S cyclus: wordt aan deelgenomen door deelnemers MT Holding / MT SGL / MT Relim en deelnemers Stafoverleg