

Hoe kun je je aanmelden?

Via de website: www.buddyzorglimburg.nl door het contactformulier in te vullen.

Telefonisch: (045) 8000 800.

Buddyzorg is gratis

Buddyzorg Limburg wordt gefinancierd door Limburgse gemeenten in het kader van de WMO, Provincie Limburg en door Stichting Vrienden van Buddyzorg Limburg. Deze Stichting ondersteunt het werk van Buddyzorg Limburg.

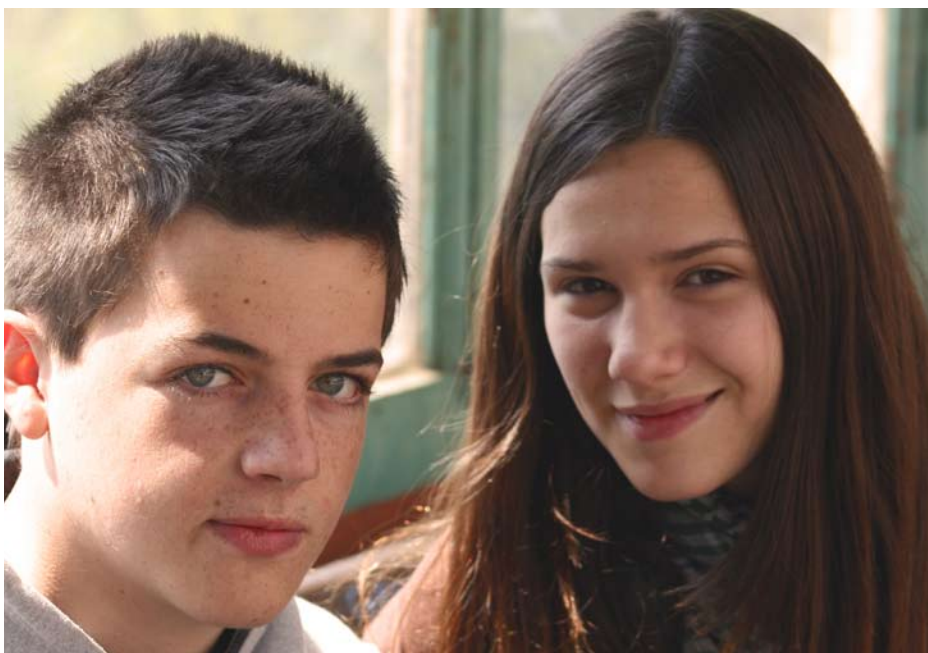
Een donatie kan worden gestort op: NL 53 RABO 0102 6239 37 t.n.v. SVVBL.

Buddyzorg Limburg maakt onderdeel uit van SGL.

provincie limburg



gesubsidieerd door de Provincie Limburg



BUDDYZORG LIMBURG

**Ben jij onze
nieuwe buddy?**



ONTWERP Karin Veldkamp • FOTO VOORPAGINA Sacha Ruland

Ben jij onze nieuwe buddy?



Wat doet Buddyzorg Limburg en voor wie?

Onze samenleving kent nogal wat chronische of ernstige zieke thuiswonende mensen die ten gevolge van het lichamelijk ziek zijn soms het vertrouwen in zichzelf zijn kwijtgeraakt en in een klein wereldje terecht zijn gekomen. Buddyzorg Limburg zet zich in om vrijwilligers (buddy's) met deze mensen in contact te brengen. Daarnaast begeleidt Buddyzorg Limburg mensen met obesitas. De cliënten ('maatjes') zijn zowel volwassenen, als kinderen en jongeren.

Buddyzorg Limburg hanteert een preventief beleid rondom het werken met kinderen en jongeren zoals dit is vastgesteld in de richtlijn ['In Veilige Handen'](#). De buddy die minderjarigen begeleidt reikt een Verklaring Omtrent Gedrag (VOG) aan.

Het doel van het tijdelijke contact tussen maatje en buddy is om het maatje te helpen de kijk op het leven te verbreden, samen activiteiten te ondernemen, waar mogelijk het sociale netwerk uit te breiden en resterende of nieuwe mogelijkheden te verkennen. De buddy ondersteunt het maatje bij dit proces en onderneemt samen activiteiten die aansluiten en helpen bij het behalen van het doel, dat het maatje hoopt te bereiken door middel van de begeleiding en betrokkenheid van een buddy.

We vragen mensen met een bewuste houding en een 'open mind'

Voel jij je tot dit vrijwilligerswerk aangetrokken? Heb je circa vier uur tijd per week beschikbaar? Ben je ouder dan 18 jaar? Ben je bereid tot het volgen van scholing? Kun je (met begeleiding van de organisatie) sociaal emotionele ondersteuning bieden en sta je stevig in jouw schoenen?

Dan zoekt Buddyzorg Limburg jou als buddy!

Wat verwacht Buddyzorg Limburg van een buddy?

We vragen mensen met een bewuste houding en een 'open mind', die kunnen luisteren en gevoelig zijn voor de privacy van het maatje met wie ze in contact komen. Mensen die de eigenheid van het maatje respecteren en creatief en praktisch om kunnen gaan met hindernissen op het pad van hun maatje. We vragen mensen, die bereid zijn tot het volgen van scholing.



Wat ontvang je van Buddyzorg Limburg?

- Scholing en begeleiding in groepsverband, individueel indien nodig.
- Maandelijkse onkosten- en reiskostenvergoeding.
- Uitbreiding van jouw sociale netwerk.
- 'Buddy-parels' die je in de vorm van puur en verrijkend contact kunt 'vinden' in de omgang en ontmoeting met het maatje.