

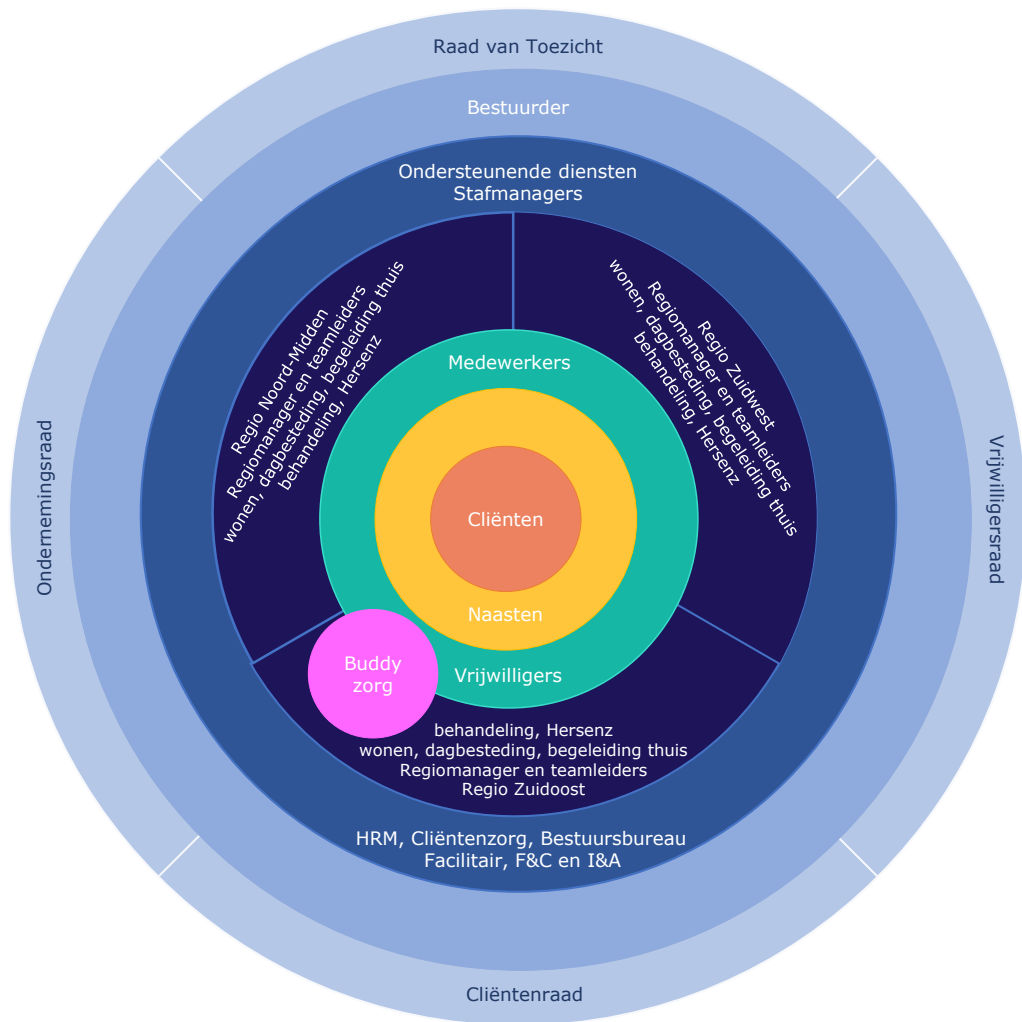
Wintereditie

Strategische koers van SGL



Stand van zaken





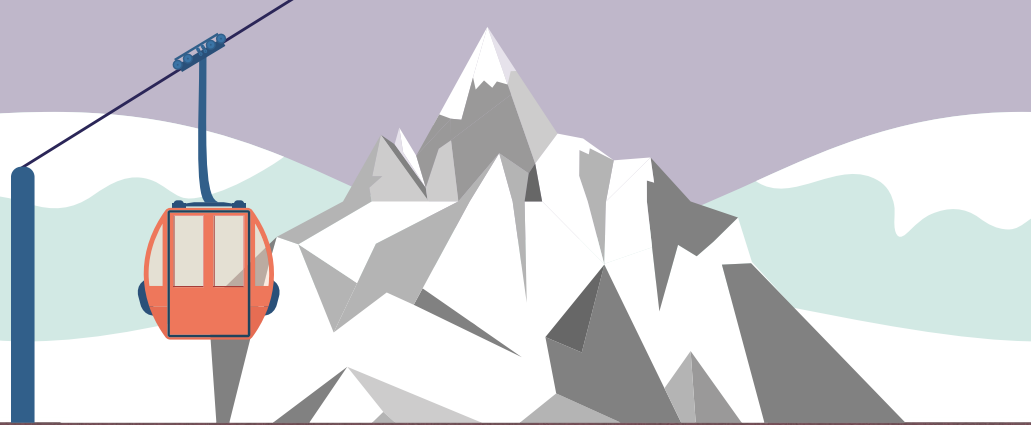
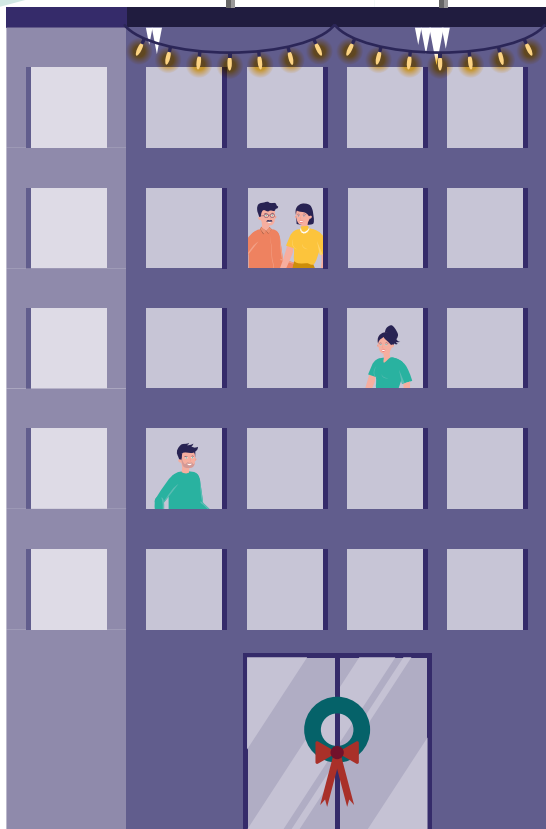
We zijn een tijdje samen onderweg. Er zijn al hele mooie stappen gezet, maar helaas speelt corona nog steeds een forse rol in onze levens. Een lastige situatie die veel vergt van ons allemaal. Wat ik zie is dat we ook hier met een enorme betrokkenheid en bevolegenheid samen het beste van maken.

Tijdens de HKZ-audit (ons kwaliteitskeurmerk) kregen we te horen dat zichtbaar is dat we samen werken aan de strategische koers. Het zorgkantoor Noord-Limburg gaf daarnaast aan dat duidelijk is dat SGL zich echt ontwikkelt als expert op het gebied van hersenletsel. Dat zijn mooie uitspraken!

We hebben onze organisatie helemaal ingericht rondom de cliënten en de driehoek waarin we samenwerken: medewerkers/vrijwilligers, cliënten en naasten. Dat kun je terugzien in ons organogram hier links. Hiermee geven we weer hoe we het proces van zorgverlening zien.

In deze update kunnen jullie zien waarmee we bezig zijn. Op een speciale pagina op de website staat meer (achtergrond)informatie. Kijk maar eens op www.sgl-zorg.nl/actueel/strategische-koers.

Voor nu wil ik iedereen fijne feestdagen toewensen. Wij gaan verder.... naar 2022.
Lidy Evenhuis



Van 'zorgen vóór' naar 'zorgen dát'

Eén van de belangrijkste uitgangspunten van SGL is eigen regie. De cliënt bepaalt zelf hoe hij zijn leven vormgeeft en daar werken we samen aan, binnen de mogelijkheden van de indicatie. Daarbij zijn gelijkwaardigheid, respect, open en transparant en niet oordelen belangrijke begrippen. Paul Tijssen en Freek Cuypers, beiden cliënt bij SGL, vertellen op prachtige wijze wat eigen regie voor hun betekent.

We vinden het belangrijk om op een gelijkwaardige manier met elkaar om te gaan. Maar hoe doe je dat? Anne Bemelen vertelt hoe ze het bewonersoverleg anders heeft vormgegeven. En cliënt Armand vertelt over zijn rol in het bewonersoverleg.

In WBC Overhoven hebben de medewerkers een cursus gevolgd in Familiezorg. Familiezorg richt zich op de manier waarop wij samen: medewerkers, vrijwilligers, cliënten en naasten, op een prettige, gelijkwaardige manier, met elkaar in gesprek blijven, en samen afspraken maken over de zorgverlening. Wat houdt dat in?

Kijk voor al deze mooie bijdragen op www.sgl-zorg.nl/actueel/strategische-koers.

Bijna alle teams hebben dit jaar een inspiratiesessie gevolgd in het kader van de strategische koers. Tijdens de sessie kwam ieder team tot een thema waarmee het team als eerste aan de slag wil gaan de komende tijd. Aan ieder thema werd een symbool gekoppeld. Teams hebben

een budget gekregen om dit symbool inhoud te geven. Benieuwd naar de thema's, symbolen en de verhalen erachter? Binnenkort zullen we hier meer over laten zien. Wil je alvast mooie voorbeelden delen? Mail die dan gerust naar communicatie@sgl-zorg.nl.



Vakmanschap

Wij vinden dat mensen die geen zorgopleiding hebben, maar wel graag in de zorg willen werken (zogenaamde zij-instromers), een kans moeten hebben om bij SGL aan de slag te gaan. Zij kunnen een heel waardevolle aanvulling zijn op het team, juist omdat ze kennis uit een andere branche meenemen. We kijken per persoon wat iemand nodig heeft aan opleiding. Maatwerk dus. We werken samen met Vista College en Gilde opleidingen. Zij-instromer Hanneke (WBC Echt) werkte eerder 21 jaar in een laboratorium in de bouw. Bekijk haar filmpje op www.sgl-zorg.nl/actueel/strategische-koers/



Op deze webpagina is ook informatie te vinden over NL leert door (ontwikkeladvies of vitaliteitsgesprek voor medewerkers).

Zelforganisatie

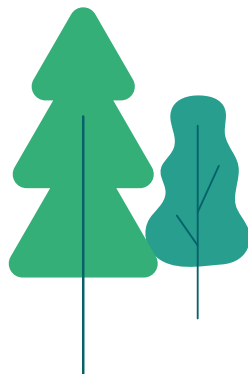
We geven zelforganisatie steeds meer vorm. Zo werkt elk team nu een voorstel uit voor het managementteam over welke kaders het team belangrijk vindt. In januari worden deze voorstellen vastgesteld.

In een sterk team voelen medewerkers zich goed, zijn ze gezond en vitaal. SGL kijkt naar de inzetbaarheid van medewerkers, nu en in de toekomst; de duurzame inzetbaarheid heet dat. De afgelopen tijd heeft de afdeling HR zo'n 50 gesprekken gevoerd met medewerkers, die belangrijke inzichten gaven in welke middelen en ondersteuning SGL kan aanbieden om de inzetbaarheid te bevorderen. Ingrid Buijsen vertelt hierover.

In de zorgsector combineert één op de vier medewerkers werk en mantelzorg. Onderzoek laat zien dat mantelzorgers een verhoogd risico hebben op langdurig ziekteverzuim. SGL wil een mantelzorgvriendelijke organisatie zijn, zowel voor cliënten als voor medewerkers en doet daarom mee aan een project Mantelzorg in samenwerking met Burgerkracht Limburg en Erasmus Universiteit.

Jolanda Deplano vertelt meer over zelforganisatie vanuit haar rol als Teamleider.

Kijk voor deze bijdragen op www.sgl-zorg.nl/actueel/strategische-koers.



Samenwerking formele en informele zorg

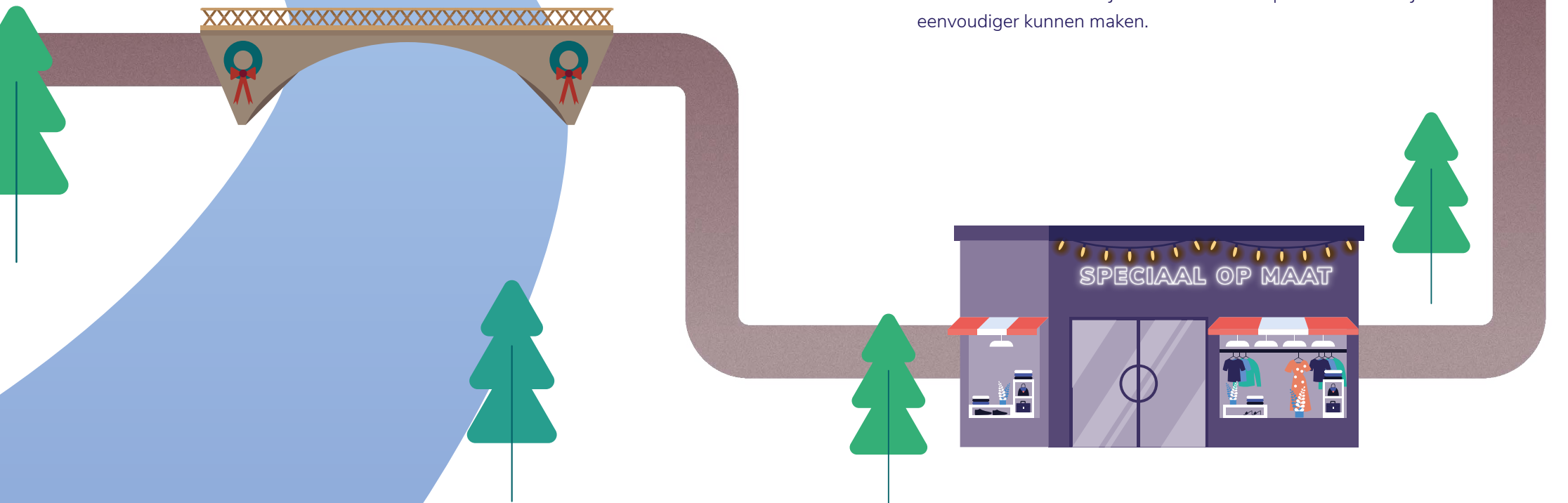
SGL biedt cliënten de module rouw- en verliesverwerking aan. Deelnemers aan de module leren om te gaan met de verlieservaringen als gevolg van het hersenletsel. Ook naasten kunnen rouw en verlies ervaren. Daarom gaat SGL deze module binnenkort ook voor hen aanbieden. Meer informatie volgt.

Vrijwilligers moet je koesteren! Ze zijn onmisbaar binnen onze teams. In het kader van waardering en elkaar ontmoeten zijn er in het najaar 2021, verspreid over 3 regio's, verwendagen voor vrijwilligers georganiseerd. Helaas kon de derde dag niet doorgaan, maar deze wordt uiteraard opnieuw georganiseerd. Wil je meer lezen over de verwendagen, kijk dan op www.sgl-zorg.nl/actueel/strategische-koers.

Dienstverlening op maat

Expert zijn op het gebied van hersenletsel is een van de speerpunten van SGL. We hebben met uiteenlopende en ook ingewikkelde situaties te maken als het om hersenletsel gaat. We vinden het daarom belangrijk om specialisten in huis te hebben die cliënten kunnen helpen en ook onze medewerkers goed kunnen ondersteunen en begeleiden hierbij. We breiden de afdeling behandeling daarom uit met medewerkers uit diverse disciplines.

De afasiecentra bij SGL zijn in ontwikkeling. We willen de diensten binnen de afasiecentra echt richten op het leren leven met afasie en het durven deelnemen aan de samenleving. We gaan dan ook onderscheid maken in behandelingen en begeleiding, waarin mensen vaardigheden aanleren of behouden. Daarnaast kijken we hoe we het proces van verwijzen eenvoudiger kunnen maken.

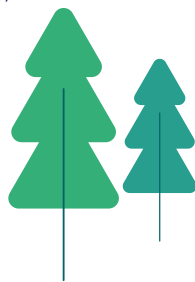




Samenwerking, expertise en externe (markt)ontwikkelingen

We werken steeds meer samen op het gebied van hersenletsel. Zo zijn we aangesloten bij het netwerk 'kind en NAH'. Lees meer hierover: SGL aangesloten bij netwerk Kind&NAH (sgl-zorg.nl). We bekijken de komende tijd hoe we een adviesrol kunnen gaan vervullen voor thuiswonende kinderen tot 18 jaar en hun naasten.

Daarnaast werken we aan verdere samenwerkingen. Zo doen we onder andere nog onderzoek naar samenwerking op het gebied NAH+ (hersenletsel met gedragsproblematiek), zowel binnen Limburg als landelijk.



Zorgtechnologie

Zorgtechnologie helpt in het ondersteunen van cliënten om het leven te leiden zoals ze dat zelf willen. We hebben een innovatieambassadeur en is er alle ruimte binnen locaties om zorgtechnologie toe te passen. Gewoon doen, dat is de insteek!

We kijken de komende tijd verder welke mogelijkheden op het gebied van zorgtechnologie echt passen bij onze locaties, welke middelen we al gebruiken en wat we al over zorgtechnologie weten. En die verhalen gaan we delen, zodat we van elkaar leren. Een paar mooie voorbeelden zijn de Bbrainklok die we toepassen in WBC Heerlen en de 'mijn eigen plan app'. Ook heeft SGL meegewerkt aan een filmpje over zorgtechnologie van het ministerie van VWS. Kijk op www.sgl-zorg.nl/actueel/strategische-koers voor deze mooie ontwikkelingen.

Daar vind je ook meer informatie terug over de digicoaches die de afgelopen tijd flink aan de slag zijn gegaan om medewerkers te helpen met hun digitale vaardigheden.



Hele fijne feestdagen!

2021 is bijna ten einde. We willen het jaar afsluiten met een nieuwe prijsvraag voor alle medewerkers, vrijwilligers, cliënten en naasten. Er zijn weer hele leuke prijzen te winnen.... We verloten namelijk 20 bonnen van Bol.com van 10 euro onder de inzendingen.

Wat moet je doen om een van deze bonnen te bemachtigen?

Stuur ons daarvoor het antwoord op de volgende vraag:

Hoe ga jij je talenten inzetten binnen SGL in 2022?

Je mag je antwoord op alle mogelijke manieren uitwerken. Gewoon in een mailtje, op papier, als tekst in de vorm van een kunstwerk, een foto, een tekening, een filmpje, of... Het maakt niet uit. Als het maar jouw antwoord is op de vraag!

Stuur je reactie naar communicatie@sgl-zorg.nl of naar Postbus 5036, 6130 PA Sittard.

Wil je even vermelden of je medewerker, vrijwilliger, cliënt of naaste bent (Ben je naaste? Wil je dan ook even de naam van de cliënt vermelden s.v.p.?).

Door je reactie in te sturen geef je automatisch toestemming voor het gebruik van je inzending in uitingen van SGL.