

Zomereditie

# Strategische koers van SGL



**Stand van zaken**  
Medewerkers en  
vrijwilligers



**SGL**

wij gaan verder



In dit digitale boekje zijn verschillende links naar de website of filmpjes opgenomen. Deze zijn aanklikbaar door er met de muis op te gaan staan.



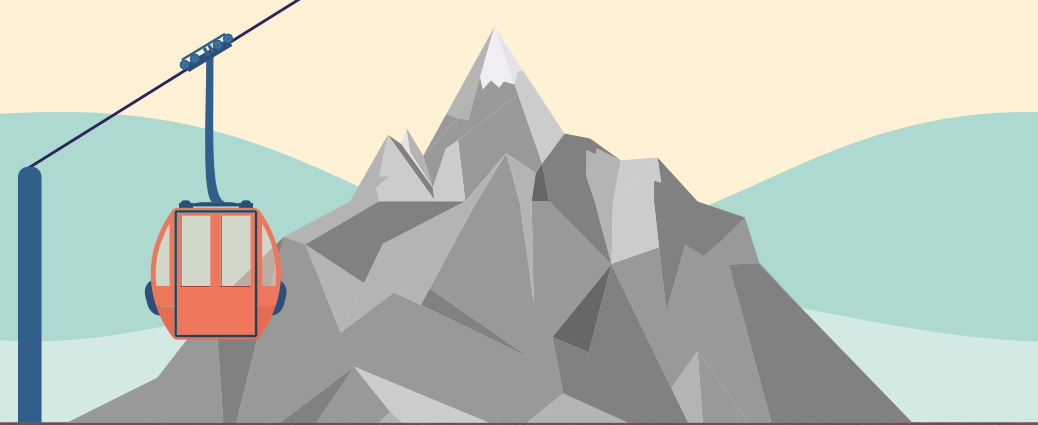
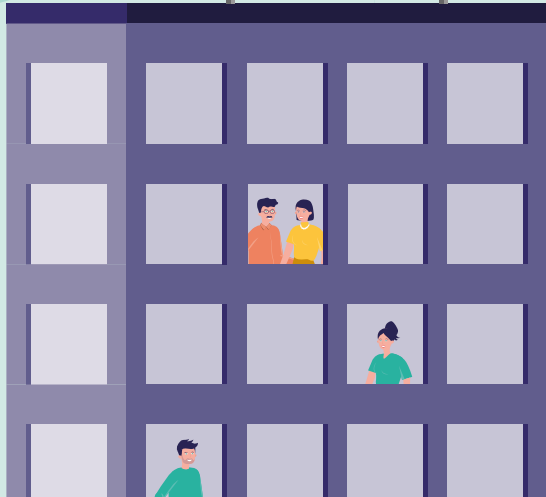
We zijn alweer een heel eind op weg in 2021. Samen zijn we gestart aan onze reis en hebben we de eerste indrukken opgedaan. In de afgelopen periode heeft iedereen al een belangrijke bijdrage geleverd aan het realiseren van onze doelen; het samen werken aan eigen regie en SGL als expert positioneren op het gebied van hersenletsel. We willen je graag in deze uitgave laten weten wat de stand van zaken is van onze verschillende speerpunten. Op een speciale pagina op onze website vind je informatie van betrokkenen (en een prijsvraag met leuke prijzen!): [www.sgl-zorg.nl/actueel/strategische-koers](http://www.sgl-zorg.nl/actueel/strategische-koers).

We hebben samen veel gedaan in een bijzondere periode. Natuurlijk heeft corona onze levens lange tijd beheerst (en kunnen we dit nog niet achter ons laten) en meer recent de overstromingen in Limburg, waarbij we mensen hebben moeten evacueren en locaties elkaar super steunden! Ik ben er enorm trots op om te zien hoeveel betrokkenheid en bevolgenheid er binnen onze organisatie aanwezig is.

De coronaperiode heeft op veel mensen een forse impact gehad. Mocht je daarover willen praten, dan kan dat. Neem dan contact op met je leidinggevende. Zodat je kunt worden geholpen!

Voor nu wil ik je nogmaals bedanken voor je inzet. Iedereen ging ervoor in een hele lastige tijd. Respect! Ik weet dat er keihard gewerkt wordt en dat het niet altijd gemakkelijk is. Geniet in ieder geval van je vakantie en laad de batterij op!

**Wij gaan verder... Fijne zomer!**  
**Lidy Evenhuis**



## Van 'zorgen vóór' naar 'zorgen dát'

We hebben het 'eigen regie gesprek' verder vormgegeven. Dit gesprek vindt eenmaal per jaar plaats samen met de cliënt, de persoonlijk begeleider en degene waarvan de cliënt het belangrijk vindt dat deze ook aansluit, bijvoorbeeld de naaste of een andere professional. Het is een open gesprek, met onderwerpen waarover de cliënt wil praten. In dit gesprek maak je samen afspraken over de wijze van begeleiding en zorgverlening. Het doel is dat de cliënt het leven kan leiden dat hij wil.

Voor de lokale medezeggenschap krijgen teams, waar nodig, coaching en ondersteuning. Het gaat erom dat medewerkers en cliënten rechtstreeks met elkaar in gesprek gaan. Dit helpt bij het werken vanuit gelijkwaardigheid en elkaar begrijpen. Zo kom je samen tot de beste oplossingen. Medewerkster Mirella vertelt hierover: [www.sgl-zorg.nl/actueel/strategische-koers](http://www.sgl-zorg.nl/actueel/strategische-koers).

Ook het betrekken van naasten bij SGL heeft verder vorm gekregen. Zo is er een 'Klankbordgroep naasten', wordt er vanuit de programmaliijn 'familie en relaties' gebouwd aan de contacten met naasten en is een team getraind in de methode Familiezorg. Familiezorg richt zich op de samenwerking tussen cliënten, naasten en zorgverleners.

De pijlers van onze strategische koers zijn 'eigen regie' en 'expertise'. We werken samen aan het verder invullen en vormgeven ervan. Diverse teams hebben in het kader van de strategische koers een inspiratiesessie gevolgd. Een gevarieerde sessie, waarna elk team symbolisch de eerste stap zet. De inspiratiesessies lopen door tot eind 2021. Wil je weten wat een medewerker vond van een inspiratiesessie?

Kijk dan op [www.sgl-zorg.nl/actueel/strategische-koers](http://www.sgl-zorg.nl/actueel/strategische-koers).

In het kader van expertise doen we momenteel onderzoek naar het opzetten van een regionaal expertisecentrum voor mensen met NAH+ (hersensletsel met gedragsproblematiek). Mede daarom gaan we nu ook behandelaars in dienst nemen.

Verder blijven we in overleg over het opzetten van een behandelcentrum en een samenwerking in het kader van een academische werkplaats.



## Vakmanschap

Wij vertrouwen op het vakmanschap van onze medewerkers. Vakmanschap opbouwen doen we onder andere door opleidingen te bieden die echt aansluiten bij de praktijk en de manier van leren van onze medewerkers. Belangrijk daarbij is: weten wat de cliënt nodig heeft en samen op zoek gaan naar de oplossing. Daarom hebben we de scholing op het gebied van NAH opnieuw bekeken en een leertraject ontwikkeld. Als proef zijn er twee opleidingstrajecten doorlopen. In de zomer volgt de evaluatie en in september gaan we met de aangepaste variant verder.

## Zelforganisatie

We werken aan de zelfstandigheid van de teams. Zelfstandig werken gebeurt natuurlijk op veel gebieden al, maar er wordt per team gekeken wat er nodig is om die zelforganisatie verder vorm te geven. Wat hebben medewerkers nodig? En hoe creëren we de benodigde regelruimte en hoe gaan we daarmee om? Het team en de teamleider zijn hierover samen in gesprek.

Bij deze zelforganisatie past een 'dienend leiderschap' van de teamleiders. Zij worden gecoacht en leren hoe ze hun team(s) in hun eigen kracht kunnen zetten en zelf meer los kunnen laten.

Wil je weten wat een teamleider over de coaching te vertellen heeft? Kijk dan op: [www.sgl-zorg.nl/actueel/strategische-koers](http://www.sgl-zorg.nl/actueel/strategische-koers).



## Samenwerking formele en informele zorg

Op verschillende locaties hebben al sessies plaatsgevonden met medewerkers en vrijwilligers over de strategische koers. Daaruit groeiden mooie gesprekken over wat dit betekent voor het team en hoe je daar samen vorm aan kunt geven. Een van de vrijwilligers van WBC Echt vertelt hierover:

**[www.sgl-zorg.nl/actueel/strategische-koers](http://www.sgl-zorg.nl/actueel/strategische-koers).**

In het najaar worden onze vrijwilligers in het zonnetje gezet tijdens één van de drie regiodagen, die mede worden georganiseerd door vrijwilligers. Dit wordt een ongedwongen bijeenkomst waarin het elkaar ontmoeten, het onderlinge contact en “verwennen” centraal staan.

## Dienstverlening op maat

We zijn erg benieuwd of cliënten andere wensen hebben dan we bieden in ons huidige aanbod binnen de dagbesteding. Daarom vindt er momenteel een onderzoek plaats onder alle cliënten van SGL. Het onderzoek sluit medio juli en de resultaten zullen na de zomer bekend worden.

Mede op basis van het onderzoek ontwikkelen we de programmalijnen binnen de dagbesteding verder. Deze staan al kort beschreven op:

**[www.sgl-zorg.nl/clienten/diensten/dagbesteding](http://www.sgl-zorg.nl/clienten/diensten/dagbesteding).**

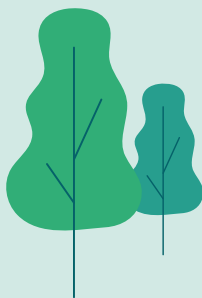
We houden bij de uitwerking rekening met de verschillen in interesses tussen jongere en oudere cliënten. We hebben tevens aandacht voor een online aanbod, waardoor cliënten thuis ook extra activiteiten kunnen doen.





## Samenwerking, expertise en externe (markt)ontwikkelingen

SGL is druk bezig met de aanbestedingen in alle gemeenten in Limburg, zodat we overal onze zorg kunnen bieden. We zien een ontwikkeling waarbij samenwerking met andere organisaties in de zorgketen steeds belangrijker wordt. Door deze samenwerking, met zorgorganisaties uit andere sectoren, kunnen we samen mensen meer mogelijkheden bieden voor zorg op maat. Bijvoorbeeld in de gemeenten Brunssum en Landgraaf zijn al succesvolle samenwerkingsverbanden. Ook andere gemeenten volgen nu.



## Zorgtechnologie

De bewoners van WBC Maartenshuis in Weert zijn eind juni verhuisd naar hun nieuwe naastgelegen thuis 'Kuyperhof'. Dit gloednieuwe WBC is op het gebied van zorgtechnologie een voorbeeld voor de toekomst van SGL. Tijdens het proces is veel kennis en ervaring opgedaan en was er alle aandacht voor inbreng van cliënten en medewerkers. Zij hebben samengewerkt om tot goede oplossingen te komen ter bevordering van de eigen regie en zelfstandigheid van cliënten.



Er zijn vier digicoaches gestart die medewerkers helpen met hun digitale vaardigheden.

SGL is tevens een Innovatie ambassadeur rijker: Rick Nelissen. Hij kijkt momenteel hoe andere organisaties omgaan met innovatie en start de komende maand met een interne oriëntatie. Wil je Rick beter leren kennen?



Bekijk het filmpje op:

[www.sgl-zorg.nl/actueel/strategische-koers](http://www.sgl-zorg.nl/actueel/strategische-koers).



# Een hele fijne zomer!

A stylized illustration of a bright yellow sun partially obscured by white, wavy clouds. The background is a light yellow gradient.

Het is zomer! De tijd van (hopelijk) goed weer en lekker buiten zijn. We sluiten deze zomerupdate van de strategische koers graag af met een prijsvraag waarbij je hele leuke prijzen kunt winnen die allemaal iets te maken hebben met reizen....

## Prijzen

- ▶ 5 tijdschriftenbonnen van 20 euro
- ▶ 5 selfiesticks
- ▶ 15 rugtassen SGL
- ▶ 25 sneldrogende handdoeken

Wat moet je doen om een van deze mooie prijzen te bemachtigen? Stuur ons daarvoor het antwoord op de volgende vraag:

**Bij SGL word ik blij van...**

---

Hoe je kunt meedoen kun je hier terugvinden:  
[www.sgl-zorg.nl/actueel/strategische-koers](http://www.sgl-zorg.nl/actueel/strategische-koers)