

Zomereditie

Strategische koers van SGL



Waar staan we nu?





Na een jaar 'samen op reis' hadden we liefst al verder op de routekaart willen zijn. Helaas heeft onder andere (de nasleep van) corona nog steeds impact op onze organisatie. We hebben bijvoorbeeld een hoger ziekteverzuim dan voorgaande jaren en dat voelen teams. Daarom onderzoeken we momenteel welke mogelijkheden er zijn om teams te helpen het verzuim te verlagen.

Maar we hebben veel gedaan en er staat nog veel op de planning. We gaan voor de droom van de cliënt die zijn leven wil leiden zoals hij dat wil. Eigen regie en gelijkwaardigheid zijn daarbij belangrijke begrippen; maar wat bedoelen we daar precies mee? Hier gaan we samen verder mee aan de slag zodat we allemaal op één lijn zitten.

We willen bekwaam, bevlogen en betrouwbaar zijn; onze kernwaarden. Dan is het belangrijk dat we dit in onze manier van hoe we met elkaar omgaan terugzien. En ik ben me ervan bewust dat we echt niet altijd meteen weten hoe we dat moeten doen. Dingen mogen mis gaan, we mogen proberen. Dat is het proces. En daar kunnen we weer samen van leren.

Belangrijke voorwaarde is wel dat we goed met elkaar kunnen communiceren. Op onze website vind je meer informatie terug over ons traject rondom interne communicatie.

In deze update staat kort waar we mee bezig zijn. Op onze website vind je meer (achtergrond)informatie.

Kijk maar eens op www.sgl-zorg.nl/actueel/strategische-koers.

Lidy Evenhuis

In dit digitale boekje zijn verschillende links naar de website of filmpjes opgenomen. Deze zijn aanklikbaar door er met de muis op te gaan staan.

Geef elkaar eens een complimentje!

Heb je de leuke complimentenkaartjes al gezien op je locatie? Laat weten dat je blij bent met iemand!





SGL als expert

We zijn actief aan de slag met onze expertrol. Zo hebben we pas een themasessie gehad waarin is gesproken over hoe we meer als **netwerkorganisatie**, samen met partners, ervoor kunnen zorgen dat de zorg voor mensen met hersenletsel na revalidatie goed geregeld is. Zodat we mensen snel 'in beeld' hebben en kijken wat ze nodig hebben. We werken daarbij bijvoorbeeld samen met Adelante.

We willen samenwerken met partners op het gebied van hersenletsel. We sluiten bijvoorbeeld aan bij het **hersenletselteam Nederland**. Via het hersenletselteam zijn we ook betrokken bij hersenletselonderzoeken van **Expertise Centrum Hersenletsel**.

Met het **netwerk Kind en NAH** zetten we verdere stappen. Samen met betrokken organisaties bekijken we hoe we deze samenwerking goed kunnen vormgeven.

We zijn ook bezig met de opzet van een zogenaamd **REC NAH Plus**, een regionaal expertisecentrum voor mensen met hersenletsel met complexe zorgvragen.

De afgelopen periode hebben we een campagne gevoerd op **LinkedIn** om bekendheid te geven aan SGL en contact te leggen met verwijzers. Ook via de afdeling behandeling (met o.a. professionals van Novicare) zetten we SGL als hersenletselexpert steeds meer op de kaart.

Lotgenotencontact is erg belangrijk voor mensen met hersenletsel en hun naasten. Samen met organisaties uit welzijn, informele zorg, revalidatie, patiëntenverenigingen en CVA-ketens gaan we een nieuwe opzet ontwikkelen voor **breincafés** in heel Limburg.

Eigen regie en gelijkwaardigheid

Van zorgen voor naar zorgen dat

Eigen regie en gelijkwaardigheid zijn begrippen waaraan iedereen zijn eigen invulling geeft, vanuit eigen normen en waarden. Om onze droom uit te laten komen is het nodig meer duidelijkheid te scheppen over wat we nu precies bedoelen.

Een belangrijke basis is dat **iedereen zichzelf kan zijn**. Dat je oprecht geïnteresseerd bent in elkaar. Dat we **elkaar willen begrijpen** en daardoor weten wat de ander echt wil, om zo samen tot oplossingen te komen. We gaan hierover met elkaar in gesprek.

Op het gebied van gelijkwaardigheid is een tijdje geleden een **project/onderzoek** gestart in WBC Echt met cliënten en medewerkers. Tessa Ewalds (onderzoeker) en mensen van WBC Echt vertellen er graag meer over op www.sgl-zorg.nl/actueel/strategische-koers.

Concreet zijn er nog een paar punten waar we aan werken. Zoals het samen met de cliënt invullen van het **cliëntdossier** en het verder stimuleren van het gebruik van het **cliëntportaal**. Maar ook dat je op locatie samen kijkt hoe je de werkzaamheden kunt verdelen en dus ook overlegt wat cliënten kunnen doen. Ook gaan enkele medewerkers een opleiding volgen om een **moreel beraad** te kunnen leiden (samen praten over (het oplossen van) dilemma's). Op onze website vind je meer informatie, en ook informatie over de **cliëntmedezeggenschap**.

Zelforganisatie

We vinden het belangrijk dat medewerkers de ruimte krijgen om 'hun ding te doen'. Geloven in ieders vakmanschap en vertrouwen op zelfstandig handelen. Alleen op deze manier kan SGL dé expert op het gebied van hersenletsel zijn. En dat is volledig in het belang van de cliënten en medewerkers.

Om als team zelfstandig te kunnen functioneren moet je weten welke vrijheid je hebt en wat de kaders (afspraken) zijn. Goede informatie is daarbij onmisbaar. Daarom komt er een nieuw programma (**BI-tool** voor gegevens en rapportages) waaruit teams belangrijke informatie kunnen halen om de juiste keuzes te kunnen maken. Medewerkers werken mee aan de ontwikkeling van dit programma.

Ook komt er een **nieuw roosterprogramma**. Het roosterproces is door de projectgroep opnieuw beschreven en er is een keuze gemaakt voor een nieuw systeem.

We zijn al een tijdje aan de slag met de strategische koers. Maar waar staan we nu precies en wat kunnen we van elkaar leren? Daar willen we met de **binnenstebuiten-bezoeken** achter komen. Wil je daar meer over weten? Kijk dan op www.sgl-zorg.nl/actueel/strategische-koers.



Vakmanschap

We hebben een compleet pakket opleidingen dat elke (zorg) medewerker automatisch volgt (nu ook digitale vaardigheden). Medewerkers zijn hier erg enthousiast over. Uiteraard blijven we **opleidingen verder ontwikkelen**, bijvoorbeeld door het toevoegen van informatie over verslavingszorg, omdat daar behoefte aan is.

Een afvaardiging van medewerkers en teamleiders gaat kijken naar hoe je ervoor kunt zorgen dat wat je leert ook echt behouden blijft in de praktijk.

We hebben nieuwe stappen gezet in de **werving van medewerkers**, we zijn namelijk de grens over gegaan naar België met advertenties op Facebook. Ook hebben we specifieke aandacht voor jongeren en komen er nog steeds **zij-instromers** binnen. Heb je het verhaal van Juan al gelezen? [Het persoonlijke verhaal van Juan Jeukens \(sgl-zorg.nl\)](https://www.sgl-zorg.nl)

Zorg op maat

Op het gebied van afasie hebben we een duidelijke scheiding aangebracht in behandeling (nieuwe dingen leren) en begeleiding (behoud). Behandeling afasie is inmiddels ondergebracht bij Hersenz. De **Hersenz behandeling afasie** is begin 2022 op drie plekken in de provincie gestart.

In juni 2022 is ook een nieuwe **Hersenz jong** groep gestart in Sittard. Deze groep is speciaal afgestemd op jongeren vanaf 18 jaar. Waarom is Hersenz jong belangrijk? Christel Goulancourt, behandelaar, vertelt daarover op www.sgl-zorg.nl/actueel/strategische-koers.

Kijk op deze pagina ook even naar mooie voorbeelden vanuit onze diensten.



Samenwerking formele en informele zorg

We werken momenteel aan een nieuw **vrijwilligersbeleid**, passend bij onze strategische koers.

Vrijwilligers zijn onderdeel van het team, zo zien we de samenwerking. Vrijwilligers vinden het belangrijk om **relevante informatie over cliënten** te krijgen. Die hebben ze nodig bij het bieden van de juiste ondersteuning. Datzelfde geldt voor dingen die op locatie spelen.

De actieve betrokkenheid van vrijwilligers bij het team vergt wel nog aandacht. Er zijn al belangrijke stappen gezet. Zo nemen **vrijwilligers deel aan belangrijke projecten** zoals het verbetertraject interne communicatie.

Ook zijn vrijwilligers betrokken bij het **interne auditteam** (gesprekken met teams op locaties) en is het onderwerp vrijwilligers ook onderdeel van de audits.

We hebben vrijwilligers opleidingen aangeboden, maar helaas hebben we daar weinig inschrijvingen voor gekregen. In september gaan we deze nog één keer aanbieden in Sittard. Vervolgens kijken we of we themagericht aan de **scholingsbehoefte** van vrijwilligers kunnen voldoen. Laagdrempelig en interactief en vooral toepasbaar in de praktijk.



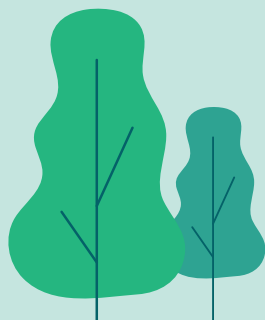
Zorgtechnologie

SGL neemt deel aan de academische werkplaats **ZoTeG** (ZOrgTechnologie in de Gehandicaptenzorg), samen met diverse zorginstellingen, onderwijs en belangenverenigingen van cliënten. ZoTeG ondersteunt met onderzoek de inzet van zorgtechnologie voor mensen met een beperking. Zo gaan we bij SGL bijvoorbeeld onderzoeken hoe 'Robot Tessa' kan helpen bij de het aanbrengen van de dagstructuur.

Mijn eigen plan en **BBrainklok** krijgen een vervolg bij SGL. Beide systemen worden verder getest met cliënten en kunnen ook de eigen regie en zelfstandigheid vergroten door te ondersteunen bij de daginvulling.

Voor de **nieuwbouw van een WBC in Roermond** heeft er pas geleden een eerste bijeenkomst plaatsgevonden om samen met teams en cliënten te gaan kijken naar de wensen en eisen op het gebied van zorgtechnologie.

Lees ook eens dit interview met Pieter Franssen, manager Informatisering en automatisering [Inzetten zorgtechnologie ondersteunt zowel cliënten als medewerkers. SGL-Zorg ziet Zorgtechnologie als speerpunt in de strategie \(innervate.nl\)](#)

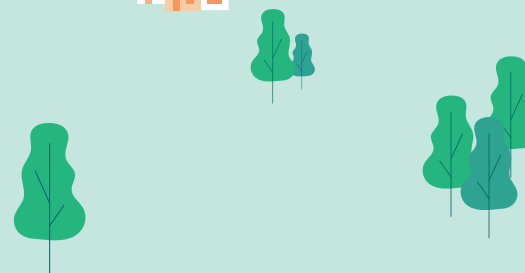


Samenwerking en externe marktontwikkeling

We zijn ons bewust van onze rol in de samenleving. Als expert werken we samen met relevante organisaties om de droom van cliënten te verwezenlijken (zie SGL als expert).

Er zijn diverse ontwikkelingen op het gebied van huisvesting, zoals een nieuw woonbegeleidingscentrum in Roermond. We hebben ook een overeenkomst getekend met Wonen Limburg over een vervolg voor het Maartenshuis ([zie Herontwikkeling voormalig woonbegeleidingscentrum Maartenshuis in Weert \(sgl-zorg.nl\)](#))

Daarnaast zijn er plannen om in Sittard te komen tot een nieuw woonbegeleidingscentrum.



Een hele fijne zomer!



Succesvolle actieweek 'SGL bewust duurzaam'

Heb jij ook meegedaan aan de actieweek SGL bewust duurzaam? Wat was het een succes met vele activiteiten en initiatieven in alle locaties. Een bijzonder project dat is bedacht en opgezet op initiatief van een aantal enthousiaste mensen van verschillende locaties. Hoe mooi is dat! Heb je alle broodpudding makende en afvalprikkende mensen al gezien? Je leest en ziet meer op www.sgl-zorg.nl/actueel/strategische-koers. Super leuk om te zien hoe duurzaamheid leeft binnen SGL. Nu, maar ook voor de toekomst uiteraard.

Prijsvraag

We blijven in het thema duurzaamheid...

Welke duurzame tip voor thuis wil jij met iedereen delen?

Stuur je reactie (tekst, foto, filmpje, alles mag) naar communicatie@sgl-zorg.nl of naar Postbus 5036, 6130 PA Sittard. Wil je vermelden of je medewerker, vrijwilliger, cliënt of naaste bent (Ben je naaste? Wil je dan ook even de naam van de cliënt vermelden s.v.p.?).

En wie weet win je een van de 10 duurzame prijzen!

Door deelname aan deze prijsvraag geef je automatisch toestemming voor het gebruik van je inzending in uitingen van SGL.