

Het kompas van SGL



Samen op weg naar onze
gemeenschappelijke droom

2021
2024



We gaan samen op reis!

We gaan op weg naar een toekomst waarin SGL dé expert is op het gebied van hersenletsel. En waarin cliënten, hun naasten, onze medewerkers en vrijwilligers hun dromen waar kunnen maken.

Ga je mee op avontuur?

Waarom?

De groep mensen met hersenletsel wordt de komende jaren steeds groter. Om mee te kunnen doen in de maatschappij of om goed te kunnen functioneren in het gezin hebben ze vaak gespecialiseerde begeleiding en ondersteuning nodig die bij hun persoonlijke situatie past.

We willen toekomstgerichte begeleiding en ondersteuning kunnen bieden, waarbij de vraag van de cliënt en de manier waarop hij wil leven centraal staan. Een flexibele organisatie die op weg gaat naar een toekomst vol realistische dromen. Van en voor onze cliënten, hun naasten, medewerkers en vrijwilligers. Om dit te bereiken gaan we samen op reis.



Hoelang gaat onze reis duren?

Deze reis naar onze droombestemming en naar het nieuwe SGL gaat enkele jaren duren. Die tijd is nodig om onze processen, aansturing en organisatie aan te passen. De komende drie jaar gaan we hier samen aan werken, samen als team met cliënten, naasten, medewerkers en vrijwilligers. Dit is een nieuwe weg die we met elkaar gaan ontdekken. Het is belangrijk om koers te houden en onderweg van elkaar te leren. Fouten maken mag, want juist daarvan leren we samen.

Elk team gaat op zijn eigen tempo en manier aan de slag. In dit kompas beschrijven we de speerpunten, zodat jullie meer informatie hebben over de onderwerpen waaraan we samen gaan werken. Dan zijn jullie klaar voor vertrek.

Wat zijn de belangrijkste uitgangspunten?

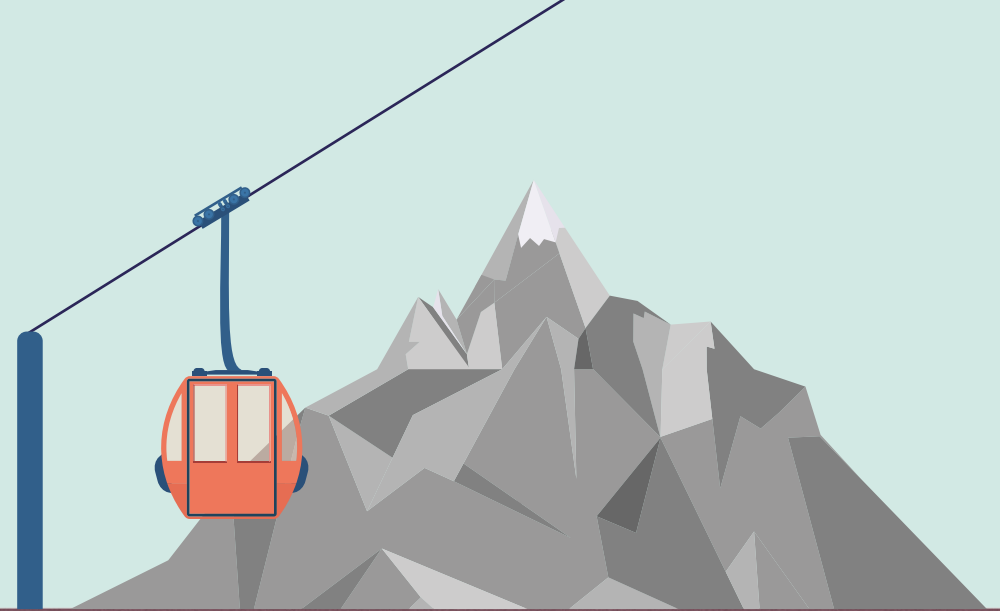
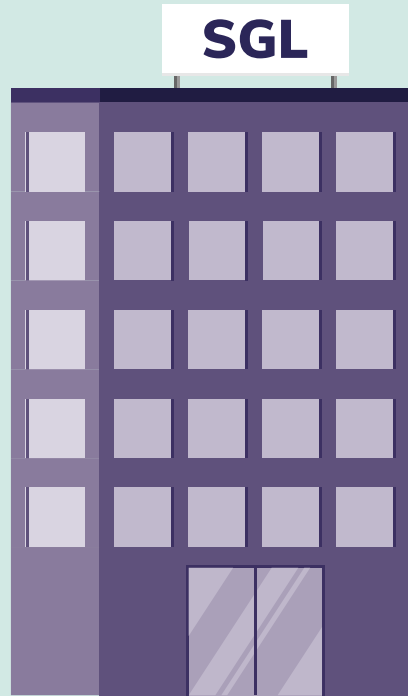
SGL is dé expert op het gebied van hersenletsel

SGL wil alle kennis en kunde in huis hebben om de cliënten zo goed mogelijk te kunnen ondersteunen. Daar hebben we onze bevlogen medewerkers bij nodig, echte vakmensen die zich blijven ontwikkelen. Wat cliënten en naasten betreft, willen we dat ze zich welkom en begrepen voelen en onze meerwaarde kennen. Voor verwijzers willen we de logische stap zijn na ziekenhuisopname of revalidatie.

Eigen regie voor cliënten, naasten, medewerkers en vrijwilligers

Cliënten en naasten bepalen zelf hoe ze hun leven willen leiden. Ze hebben zelf de regie in handen en maken eigen keuzes. Ook onze medewerkers en vrijwilligers hebben de eigen regie om cliënten en naasten optimaal te begeleiden.

Onze speerpunten

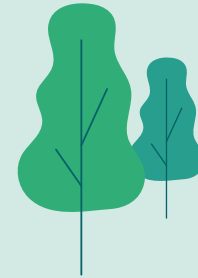


Van 'zorgen vóór' naar 'zorgen dát'

De cliënt bepaalt zelf hoe hij zijn leven vormgeeft. Hij heeft eigen regie, zit zelf aan het stuur. Daarom gaan we niet langer vóór de cliënt zorgen, maar juist zorgen dát de cliënt een goed leven kan leiden op de manier die hij zelf wenst. Vanuit gelijkwaardigheid gaan we met de cliënt in gesprek en onderzoeken we op een respectvolle manier samen welke mogelijkheden of onmogelijkheden er voor hem zijn. We zijn hier open en transparant over en oordelen niet. Natuurlijk faciliteren wij waar mogelijk. Samen met zijn naasten, onze medewerkers en vrijwilligers bepaalt hij de koers. Samen met jou dus!

Zelforganisatie

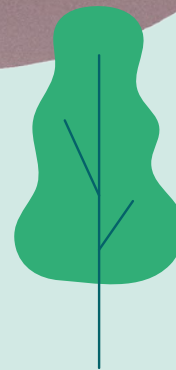
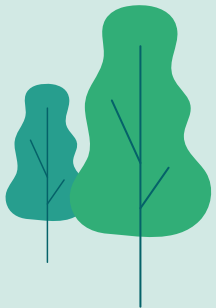
Stap voor stap gaan we naar een organisatie met zelforganiserende teams. Zo creëren we ruimte voor vakmanschap, flexibiliteit en handelingsnelheid. Een team is een vaste groep medewerkers en vrijwilligers die verantwoordelijk is voor het proces. Het team plant en bewaakt de voortgang, lost zelf dagelijkse problemen op en verbetert processen en werkmethoden. Een zelforganiserend team is ook een team dat de taken zelf verdeelt en onderling kritisch durft te zijn. Samen met cliënten en naasten vormt het team als locatie een 'kleine onderneming' die binnen duidelijke kaders zelfstandig kan handelen. Ook de ondersteunende diensten werken naar zelforganisatie toe. Ze krijgen een ondersteunende, adviserende en faciliterende rol richting de locaties.



Vakmanschap

Als medewerker ben je een vakmens en deel je jouw kwaliteiten en talenten. We vertrouwen op jouw deskundigheid en je krijgt de vrijheid om te doen waar je goed in bent. Jij denkt in mogelijkheden en kansen en je blijft je ontwikkelen.

Dat doe je op eigen initiatief en uiteraard geven we je ook kansen en mogelijkheden om je te ontwikkelen. Wij zorgen voor de regelruimte, zodat jij, naar eigen inzicht, je vak kunt uitoefenen initiatief kunt tonen en innovatief te werk kunt gaan.



Samenwerking formele en informele zorg

Vrijwilligers zijn onmisbaar bij onze dienstverlening. Als vrijwilliger ben je onderdeel van een team en onze drie-eenheid. We ontwikkelen cursussen en opleidingen voor jou, zodat je de juiste bagage hebt om cliënten zo goed mogelijk te ondersteunen.

Dienstverlening op maat

Je leert als medewerker onze cliënten steeds beter kennen en hebt oprechte aandacht voor en interesse in hun verhaal. Zo weet je welke behoeftes zij hebben. Onze diensten worden, indien mogelijk, individueller vormgegeven en flexibeler, omdat we steeds willen inspelen op de veranderende vraag van cliënten. Geen volledig vaststaand aanbod, maar vooral meedenken in persoonlijke mogelijkheden die we kunnen bieden.

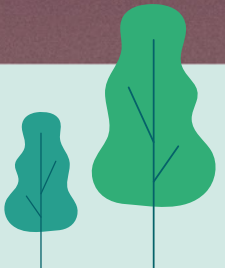
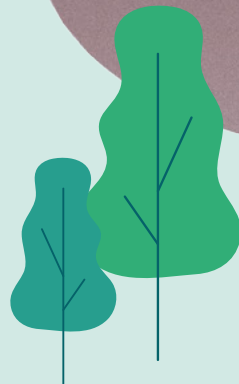
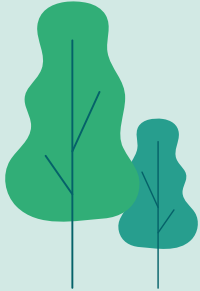


Daarvoor werken we ook samen met andere partners, zodat we cliënten meer kunnen bieden. Ook hier vormen we een hecht team: de cliënt, naaste, medewerker en vrijwilliger. Daarnaast ontwikkelen we diensten speciaal voor verwijzers en naasten. Bij verwijzers richten we ons op consultatie, scholing en samenwerking. Naasten worden intensiever betrokken bij het zorgproces en we begeleiden hen bijvoorbeeld in het omgaan met hersenletsel en bieden lotgenotencontact.

Zorgtechnologie

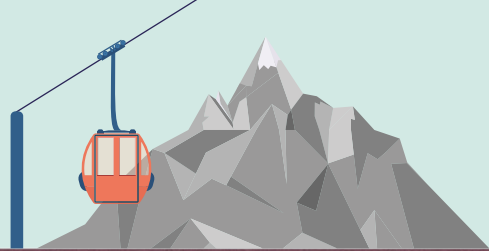
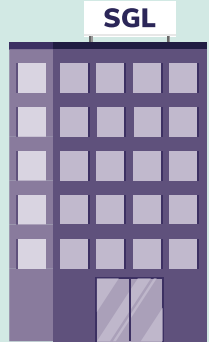
Zorgtechnologie helpt cliënten om onafhankelijk te zijn en zoveel mogelijk dingen zelfstandig te doen. Ook voor jou als medewerker of vrijwilliger kan zorgtechnologie ondersteuning bieden in je werk.

We vergroten onze expertise op het gebied van zorgtechnologie en kijken hoe we deze de komende tijd het beste kunnen inzetten. We werken daarbij samen met externe experts en organisaties.



Samenwerking en externe (markt)ontwikkelingen

We willen een open, transparante en innovatieve organisatie zijn. Samenwerking leidt tot de beste oplossingen, voor cliënten, voor ons als organisatie en voor de zorgmarkt. We werken samen met verwijzers, andere zorginstellingen, in ketens, met scholen en universiteiten. Ook vinden we het belangrijk om op de hoogte te zijn van de laatste ontwikkelingen op het gebied van hersenletsel. Daarom doen we bijvoorbeeld mee aan onderzoeken en kijken we of we de resultaten kunnen gebruiken om cliënten nog beter te ondersteunen.



Van 'zorgen vóór'
naar 'zorgen dát'

Zelforganisatie



Vakmanschap

Samenwerking en externe
(markt)ontwikkelingen



Dienstverlening
op maat



Samenwerking
formele en
informele zorg

Zorgtechnologie



Onze missie: waar we voor staan

Wij geloven dat elke persoon zelf kan bepalen hoe hij zijn eigen leven leidt, óók na het ontstaan van hersenletsel. Het leven is mooier met een toekomstperspectief, waarbij het verwezenlijken van dromen centraal staat. Een leven waarin jij verder gaat.

Onze visie: waar we voor gaan

Vanuit onze expertise ondersteunen en begeleiden wij onze cliënten om, binnen de eigen mogelijkheden, het leven te leiden dat ze zelf willen. Dit doen we door de dromen, wensen en mogelijkheden van onze cliënt en zijn omgeving (naasten) centraal te stellen en in te zetten op eigen regie. Door de behoeftes van onze

cliënten steeds beter te leren kennen, kunnen we hierop aansluiten met ons uitgebreide, kwalitatief hoogwaardige dienstenaanbod. Hierin focussen we ons continue op verbetering en op het individu.

De voortdurende samenwerking tussen cliënt, naasten en medewerkers/vrijwilligers zorgt voor een optimale verwezenlijking van onze missie. Om ook naasten zo goed mogelijk te ondersteunen hebben we voor hen specifieke diensten op het gebied van begeleiding, ondersteuning, voorlichting en lotgenotencontact ontwikkeld.

Onze medewerkers zijn professionals, die experts zijn op het gebied van hersenletsel. Vanuit oprechte betrokkenheid en vakmanschap ondersteunen en begeleiden zij, samen met vrijwilligers, cliënten en hun naasten. We werken samen met universiteiten, hogescholen en

andere zorgaanbieders. We houden de ontwikkelingen in de markt bij. We blijven onze diensten ontwikkelen, zodat we passende ondersteuning en begeleiding kunnen bieden en continu een stap verder zetten dan gevraagd wordt.

We ondernemen op duurzame wijze. We zijn ons in al ons handelen bewust van het effect dat wij als organisatie hebben op de maatschappij en onze omgeving. Daarom kopen wij duurzaam in, rusten we locaties zoveel mogelijk duurzaam uit en bouwen we op duurzame wijze. Waar mogelijk gaan we voor social return; we zetten steeds meer mensen in met een beperking of met een afstand tot de arbeidsmarkt.

Onze kernwaarden

Bekwaam

Wij zijn kundig en capabel. We hebben vakmensen in dienst die kennis en kunde hebben in de omgang met cliënten met hersenletsel. We ontwikkelen continue ons eigen expertise, hebben kennis van de markt en werken samen met universiteiten, hogescholen en andere zorginstellingen.

Bevlogen

Wij zijn enthousiast en gedreven. Wij werken mét mensen vóór mensen. Onze medewerkers maken het verschil. Ze zetten zich in om het beste uit zichzelf en hun werk te halen en werken met passie. Zij kiezen bewust voor deze doelgroep.

Betrouwbaar

We zijn een betrouwbare en professionele organisatie. Iedereen kan erop vertrouwen dat we afspraken nakomen. We zeggen wat we doen en we doen wat we zeggen. Op ons kun je bouwen.



Onze droombestemming

In 2024 willen we dé expert zijn op het gebied van hersenletsel. Een gespecialiseerde zorgorganisatie die cliënten met hersenletsel in staat stelt het leven te leiden dat ze zelf willen. Mogelijk gemaakt door een nauwe en warme samenwerking tussen de cliënt, hun naasten en onze medewerkers en vrijwilligers.

We gaan samen op pad.
Wij gaan verder!

Vragen?

Heb je vragen of wil je meer informatie? Bespreek het met je team of je leidinggevende.



Wij gaan verder

