

Winter/voorjaar 2024

Strategische koers van SGL



Reisverslag
en vooruitblik



SGL

wij gaan verder



Weet je het nog?

Begin 2021 kreeg je met dit ticket toegang tot onze gezamenlijke reis. Via expertise en eigen regie naar het nieuwe SGL. En nu is het 2024 en hebben we een hele route afgelegd. We hebben veel gezien, veel geleerd, veel gedaan én veel bereikt!



Het vertrek naar onze droombestemming

Zo beschreven we onze droombestemming begin 2021:

In 2024 willen we dé expert zijn op het gebied van hersenletsel. Een gespecialiseerde zorgorganisatie die cliënten met hersenletsel in staat stelt het leven te leiden dat ze zelf willen. Mogelijk gemaakt door een nauwe en warme samenwerking tussen de cliënt, hun naasten en onze medewerkers en vrijwilligers. We gaan samen op pad. Wij gaan verder!

Een reisverslag en mooie nieuwe uitdagingen!

We nemen je graag mee in dit reisverslag, waarin we kort een overzicht schetsen van onze reis tot nu toe in vogelvlucht. Wat hebben we de afgelopen jaren meegemaakt?

Aansluitend maken we een uitstapje naar het vervolg. Aangekomen op onze bestemming is er nog heel veel om samen aan te bouwen. Lees en kijk je mee?

Onze reis tot nu toe in vogelvlucht...

Wat hebben we de afgelopen jaren tijdens onze reis meegemaakt, gedaan en bereikt?

- 1 Expertise**
- Kennis en expertise
 - Uitbreiding behandelmogelijkheden
 - Deelname samenwerkingsverbanden
 - Diensten en expertisecentra specifieke doelgroepen

- 2 Eigen regie**
- Het gesprek met elkaar voeren
 - Gelijkwaardigheid
 - Clienttevredenheid en verbeterplannen

- 3 Zelforganisatie**
- Behoeften medewerkers in kaart brengen
 - Faciliteren met systemen
 - Vereenvoudigen processen
 - Van elkaar leren

- 4 Vakmanschap**
- Opleidingen en ontwikkelmogelijkheden
 - Aanpak bezettingsproblematiek en verzuim
 - Medewerkerstevredenheid en verbeterplannen

- 5 Samenwerking formele en informele zorg**
- Nieuw vrijwilligersbeleid
 - Deelname vrijwilligers projecten
 - Opleidingen voor vrijwilligers
 - Waardering tijdens verwendagen



2

6

1

3



5

8



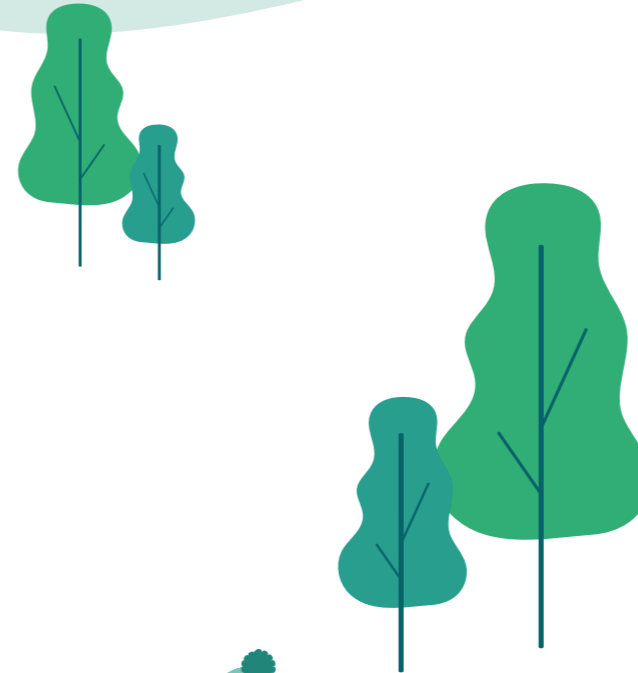
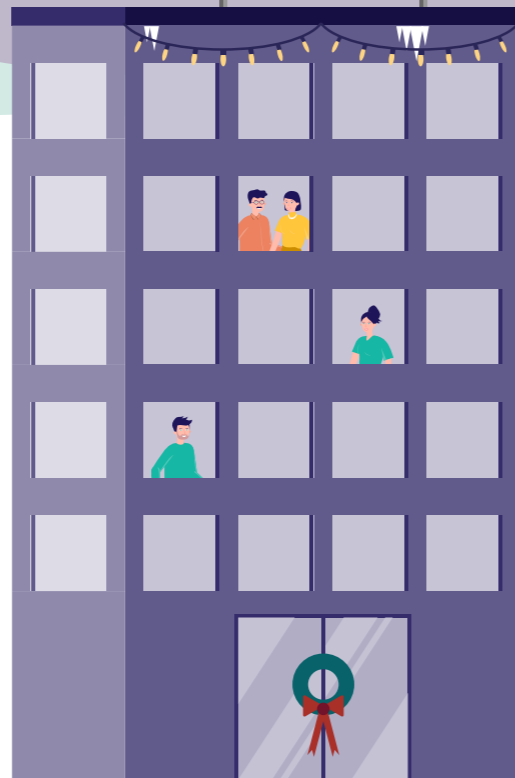
- 6 Dienstverlening op maat**
- Behandeling afasie en Hersenz jong
 - Onderzoek en start ontwikkeling dagbesteding
 - Onderzoek en voorbereiding deeltijdwonen
 - Ontwikkeling leefgemeenschappen
 - Module levend verlies (cliënten en naasten)

- 7 Zorgtechnologie en digitalisering**
- Afdeling eHealth
 - Zorgtechnologie op nieuwbouwlocaties
 - Deelname samenwerkingsverbanden
 - Inzet digicoaches
 - Informatiebeveiliging en privacy

- 8 Samenwerking en externe (markt)ontwikkelingen**
- Bestuurlijke fusie Relim
 - Deelname samenwerkingsverbanden
 - Lotgenotencontact (breincafés)
 - Onderzoek bekendheid SGL
 - Duurzaamheidsbeleid

7





SGL als expert

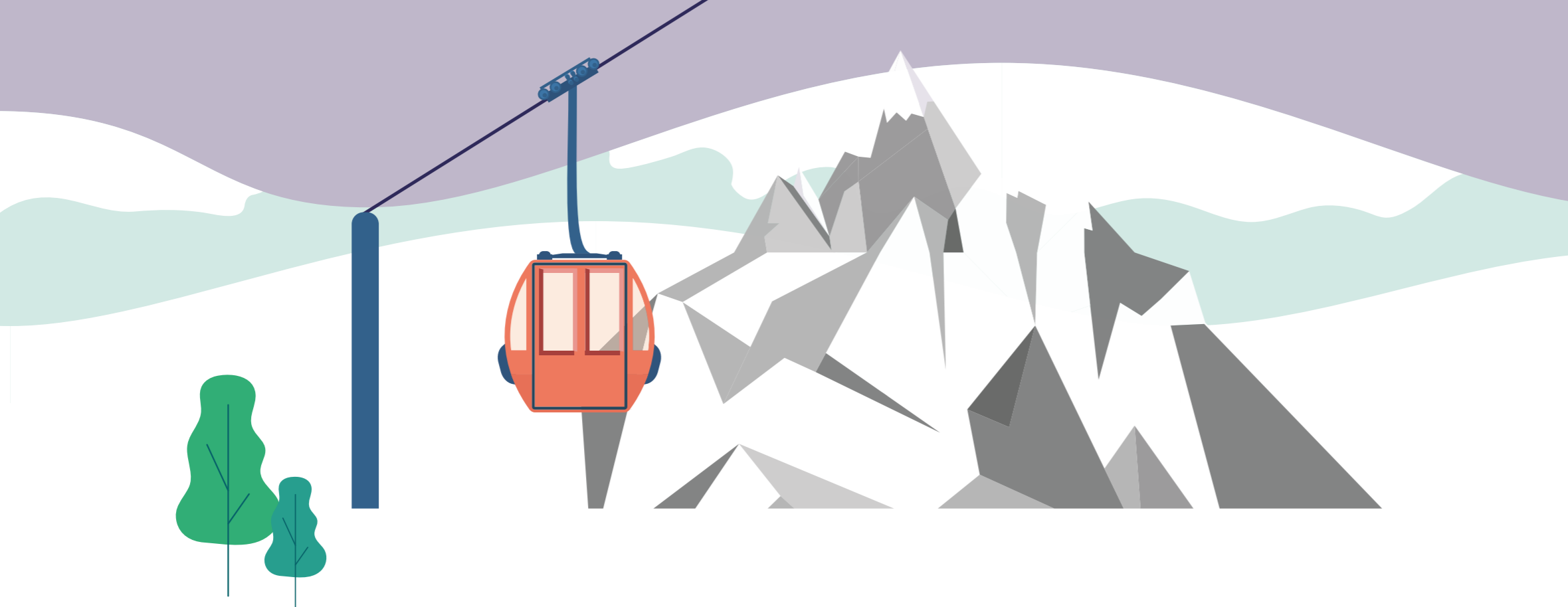
Versteviging en uitbreiding van onze positie als expert op het gebied van hersenletsel.

- We hebben onze **kennis en expertise** verder uitgebreid om in te kunnen spelen op **complexe situaties** en we hebben onze **behandelmogelijkheden** uitgebreid.
- We nemen deel aan **diverse samenwerkingsverbanden** en teams op het gebied van hersenletsel en denken mee over onderzoeken.
- We hebben onderzoek gedaan naar mogelijkheden voor **specifieke doelgroepen**, zoals NAH+, kinderen met NAH, beademing, MS en hebben daarvoor **expertisecentra en diensten** ontwikkeld.



Richard Lustermans
Manager expertise en innovatie

“Terugkijkend op de afgelopen jaren, kunnen we nu echt wel stellen dat SGL DE expert is op het gebied van NAH in de regio Limburg. De drie kernwaarden - betrouwbaar - bevlogen - bekwaam - zijn hier ons kompas bij geweest. We zijn voor cliënten, naasten en zorginstellingen in de regio een betrouwbare samenwerkingspartner gebleken. We zeggen wat we gaan doen en doen vervolgens wat we gezegd hebben. Als je ziet welke ontwikkelingen er allemaal in gang zijn gezet de afgelopen jaren door en binnen SGL kan dat alleen maar als je met zijn allen bevlogen bent...en ja...we zijn ook bekwaam en worden nog iedere dag bekwamer...We worden steeds vaker gevraagd om mee te denken, mee te doen en adviezen te geven op het gebied van NAH. Dat vraagt veel van ons allen maar daar gaan we voor...daar gaat SGL voor.”



Loïs Hellenbroich

Persoonlijk begeleider wonen

“Ik geef invulling aan de nieuwe koers, door mij zo goed als mogelijk in te leven in de achtergrond van de cliënt. Waar heeft deze cliënt behoefte aan? Wat is de reden van deze behoefte? En hoe kan ik hier zo goed als mogelijk aan voldoen? Hierover ga ik in gesprek met de betreffende cliënt en eventuele betrokkenen, om samen tot de beste oplossing te komen voor persoonlijk gerichte zorg. Geen vraag is mij te gek en geen oplossing te vergezocht.”

Eigen regie

Zelf bepalen hoe je je leven wilt leiden en samenwerken vanuit gelijkwaardigheid.

- We hebben ons gericht op het aangaan van **‘het gesprek met elkaar’**, zodat echte betrokkenheid en ‘elkaar kennen’ worden vergroot. Denk aan het opzetten van het **eigen regie gesprek**, maar ook het samen werken aan het **cliëntdossier** en het gebruik van het **cliëntportaal**.
- Het **moreel beraad** hebben we voorbereid en ontwikkeld. In een moreel beraad praten we samen over (het oplossen van) dilemma’s, zodat er duidelijkheid en wederzijds begrip kan ontstaan.
- We deden onderzoek naar **gelijkwaardigheid** en hoe dat werkt op locatie. Ook onderzoeken we hoe je een woonlocatie kunt vormgeven waarin iedereen een rol en verantwoordelijkheid heeft (WBC Mundium).
- **Cliënttevredenheidsonderzoeken** voerden we uit, **met verbeterplannen** op locatie én organisatieniveau als houvast voor ontwikkelingen op locaties.





Zelforganisatie

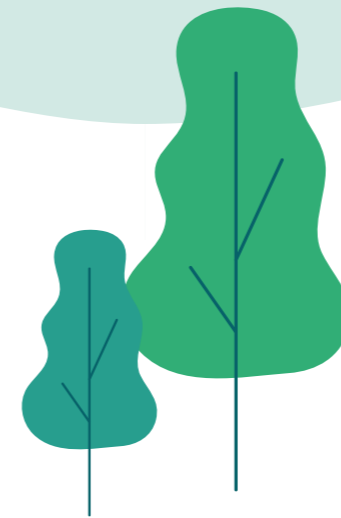
Stap voor stap gaan we naar een organisatie met zelforganiserende teams.

- We vonden aandacht voor de **behoeften** van de medewerkers een belangrijke voorwaarde om tot zelforganisatie te komen. Denk aan onderzoek naar en bijeenkomsten over **duurzame inzetbaarheid** (gezondheid en vitaliteit van medewerkers), SGL als **mantelzorg-vriendelijke organisatie**, maar ook een plan en sessies voor de verlaging van het **verzuim**, voor vermindering van de druk op een team.
- We faciliteren teams in zelfstandigheid door **zelf roosteren**, een **BI-tool** met gegevens en rapportages om zelfstandig de locatie te runnen en een **nieuw communicatieplatform** met belangrijke informatie.
- We vereenvoudigden het cliëntdossier voor overzicht en vermindering van de tijdsdruk voor medewerkers.
- Samen keken we waar we staan en wat we van elkaar kunnen leren tijdens **Binnenstebuiten bezoeken**. Teams werden bezocht door 'buitenteams'.



Daisy Mulder
Teamleider

“Voor mijn teams is kenmerkend dat ondanks de diversiteit in teams ze elk hun eigen stappen zetten richting zelforganisatie. Denk aan plannen van de regiegesprekken, inzet gedragskundige, roosteren, oplossen van diensten bij ziekte, meedenken in mogelijkheden. Ze voelen de ruimte om zelf beslissingen te nemen binnen de gestelde kaders. Ze helpen elkaar over en weer indien er gaten in het rooster ontstaan. Er ontstaat een fijne samenwerking tussen de teams. Ik ben trots op mijn teams als ik terugkijk naar waar we vandaan komen en hoe we samen stappen hebben gezet naar het moois dat er ondertussen gecreëerd is. Ik hoop nog meer mooie stappen te kunnen gaan zetten samen met medewerkers, vrijwilligers, bewoners en hun naasten.”



Mark Courage

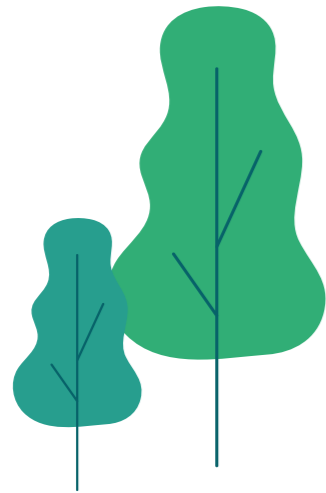
Muziek Activiteiten Begeleiding -
Praktijkopleider

“Naast mijn rol als muziek activiteitenbegeleider ben ik sinds drie jaar ook praktijkopleider voor leerlingen in de dagbesteding in de regio Parkstad. Daarvoor heb ik van SGL de ruimte en mogelijkheden gekregen om mij te kunnen ontwikkelen. Dit heeft voor zowel een professionele als persoonlijke groei gezorgd. De nieuwe kennis en kunde zorgen ervoor dat ik op de vloer in contact met zowel leerlingen en hun werkbegeleiders, als met cliënten steeds weer geïnspireerd raak om nieuwe mogelijkheden te onderzoeken. Ik krijg veel ruimte om als praktijkopleider op drie locaties zichtbaar te kunnen zijn, wat een positief effect heeft op meerdere gebieden.”

Vakmanschap

Onze medewerkers zijn vakmensen en delen kwaliteiten en talenten, benutten regelruimte en nemen initiatief. Waar hebben we ons op gericht?

- We sluiten aan op **opleidings- en ontwikkelbehoeften**. Dat doen we door het geven van ontwikkeladviezen, de opzet van een **nieuw leertraject** op het gebied van NAH en de borging van de **toepassing van deze kennis in de praktijk**. Ook bereiden we de komst van een **nieuw leermanagementsysteem** voor.
- We hebben een **flexpool** opgezet en **de werving van zij-instromers** om bezettingsproblemen (door lastig in te vullen vacatures en hoog verzuim) op locaties aan te pakken.
- Medewerkers vulden een ‘Fanscan’ in. Met dit **medewerkersonderzoek** haalden we op wat medewerkers bezighoudt, en maakten verbeterplannen voor verdere acties en borging.



Samenwerking formele en informele zorg

Vrijwilligers zijn onmisbaar bij onze dienstverlening en in onze teams. We ondersteunen hen graag om hun taken te kunnen vervullen.

- We ontwikkelden een **nieuw vrijwilligersbeleid** om de **rol en belang** van de **vrijwilliger** vast te leggen.
- **Vrijwilligers nemen nu deel aan** belangrijke **projecten en interne audits** voor waardevolle input en betrokkenheid.
- We ontwikkelden **opleidingen** voor vrijwilligers als hulp bij het uitvoeren van de taken.
- We lieten extra **waardering** voor de vrijwilligers zien tijdens verwendagen.



Joost Ritzen
Vrijwilliger

“Niets is mooier aan vrijwilligerswerk dan samen met professionals ons hart te geven aan mensen die een extra steuntje in de rug nodig hebben. Vanuit SGL is er vanaf dag een goede begeleiding over hoe ik alledaagse handelingen uit kan voeren om de leuke momenten met mijn buddy nog aangenamer te maken.”



Dienstverlening op maat

Met de droom van de cliënt in gedachten, binnen de mogelijkheden, diensten blijven ontwikkelen die daarbij passen.

- We deden **onderzoek naar dagbesteding en deeltijdwonen** om inzicht te krijgen in wat cliënten graag zien in deze dienstverlening.
- We breidden de behandelmogelijkheden uit, onder andere met **behandeling afasie en Hersenz jong**.
- Levend verlies bij hersenletsel; in de **module levend verlies** die we ontwikkelden, bieden we cliënten en naasten ondersteuning bij het verdriet dat ontstaat door hersenletsel en de rouw die ze als gevolg daarvan doormaken.
- We bereidden **deeltijdwonen** voor in o.a. WBC Aan de Pas en WBC Mundium.
- We werken aan de ontwikkeling naar **wonen in de vorm van leefgemeenschappen**, waarin je samen; bewoners, naasten, medewerkers en vrijwilligers, eigenaar bent en rollen verdeelt.
- We zijn gestart met de ontwikkeling van **Dagbesteding 3.0**, een grote verandering in opzet en inhoud van de dagbesteding waarbij we aansluiting zoeken bij de vraag van de cliënten.



Centrale cliëntenraad
Dagelijks bestuur CCR

“SGL doet erg haar best om de cliënt centraal te stellen. De CCR heeft wel geconstateerd dat het denken vanuit de cliënt, in plaats vanuit de medewerker zelf, toch nog wel lastig is voor medewerkers. Daar moeten we nog stappen in zetten en de komende tijd willen we daar graag samen verder aan werken. Want dat gaat ons allemaal echt verder helpen.”



Zorgtechnologie en digitalisering

Zorgtechnologie en vormen van digitalisering inzetten die de onafhankelijkheid van cliënten vergroten en medewerkers ondersteunen in hun werk.

- De afdeling **eHealth** is gestart om de kennis van zorgtechnologie op te bouwen en de introductie in de organisatie te ondersteunen.
- We ontwikkelen **zorgtechnologie op nieuwbouwlocaties** samen met bewoners (WBC Kuyperhof en WBC Mundium).
- We leren van elkaar in samenwerkingen als de academische werkplaats **ZoTeG en Samenkr8**.
- **Digicoaches** helpen en inspireren medewerkers in het digitaal vaardig zijn en het ervaren van de voordelen ervan.
- We zetten in op vergroten van bewustzijn over **informatiebeveiliging en privacy**.



Roel Gerardts en Rick Nelissen
Zorgtechnologie & Innovatie

“Zorgtechnologie speelt binnen SGL een steeds grotere rol. Hierbij zetten we in op meer zelfstandigheid voor de cliënt, maar ook meer werkplezier en minder werkdruk voor de zorgmedewerkers. Denk aan nieuwbouwlocaties voorzien van domotica en slimme hulpmiddelen, maar ook het inzetten van zorgrobots, gericht op aansturing en veiligheid. En door het opstarten van de afdeling eHealth en het realiseren van een hulpmiddelelenuitleenbibliotheek zal zorgtechnologie steeds meer een onderdeel worden van ons dagelijkse zorgproces.”



Michel Schoonenberg
Revalidatiemaatschappelijk
werker Adelante

Samenwerking en externe (markt) ontwikkeling

Als open, transparante en innovatieve organisatie de samenwerking opzoeken. Samenwerking leidt tot de beste oplossingen, voor cliënten, voor ons als organisatie en voor de zorgmarkt. Dat dragen we ook uit.

- Per 1 januari vond een bestuurlijke fusie plaats met **Relim** als belangrijke aanvulling op onze diensten (arbeidsmatige dagbesteding).
- We nemen deel aan **diverse samenwerkingsverbanden** als het bestuurlijk hersenletselteam Limburg, ketenzorg met o.a. Adelante, zorgketens, Zorg aan zet en zorginstellingen om samen de zorg voor cliënten te optimaliseren en ervoor te zorgen dat mensen **de juiste zorg op de juiste plek** krijgen.
- In samenwerking met andere organisaties hebben we **lotgenotencontact (breincafés)** opgezet in heel Limburg.
- We deden een herhaalonderzoek naar de **bekendheid van SGL**. Het resultaat: gegroeide naamsbekendheid en vergroting van onze zichtbaarheid als expert op het gebied van hersenletsel.
- Vanuit onze maatschappelijke verantwoordelijkheid hebben we een **duurzaamheidsbeleid** opgesteld (energie en inkoop).

“SGL zet actief in op samenwerking met andere partijen (o.a. zorginstellingen) om mensen met een hersenletsel en hun naasten maximaal te ondersteunen en de weg te wijzen in het land van hersenletsel. Ook als ze geen klant zijn bij SGL wordt er vanuit een gemeenschappelijke betrokkenheid en verantwoordelijkheid met andere organisaties gezocht naar bestaande of nieuwe innovatieve oplossingen. Als coördinator van het Hersenletselteam Limburg maar ook als revalidatiemaatschappelijk werker bij Adelante afdeling hersenletsel, werkt ik regelmatig samen met de deskundigen van SGL. We kijken samen hoe we mensen met hersenletsel na de revalidatie de juiste zorg op de juiste plek kunnen geven die SGL kan bieden en ontwikkelt. Ook werken we samen in het kader van bijvoorbeeld www.breijnlijn.nl, de breincafés in Limburg en de digitale keuzewijzer hersenletsel.”

Ons reisverslag van de afgelopen jaren...

...het vervolg van onze koers

Hallo allemaal,

Wat een reisverslag! Het laat goed zien welke tocht we samen hebben gemaakt. We kunnen trots zijn op hetgeen we de afgelopen jaren samen hebben gedaan en bereikt. En dan is dit verslag nog niet eens volledig. Het is onmogelijk om alles wat er overal gebeurt hierin te beschrijven. Elke locatie, elk team zou zo een boekwerk kunnen schrijven.

Was alles wat we hebben gedaan even succesvol? Nee, natuurlijk niet! Soms hebben we lopen 'prutsen', maakten we fouten en namen we de verkeerde afslag. Ook dat hoort bij zo'n reis. We hebben wel steeds weer geleerd en blijven dat doen. Elke keer weer een stapje verder om bij onze visie en missie uit te komen: **De cliënt die het leven leidt zoals hij of zij dat graag wil! En de medewerker die daarbij goed wordt ondersteund en de ruimte krijgt om zijn/haar vak te kunnen uitoefenen.**

We zijn klaar voor het vervolg van onze koers. We zijn op de bestemming, maar we moeten wel samen verder bouwen aan ons 'huis'. Een huis dat alleen een thuis kan zijn als we iedereen welkom heten, oog hebben voor elkaar en elkaar helpen en ondersteunen. De cliënt, de naaste, de vrijwilliger en de medewerker; iedereen heeft zo zijn steentje bij te dragen. Iedereen is van betekenis en we moeten op elkaar kunnen bouwen. Dus ook afspraken nakomen en doen wat je belooft. We doen het samen met elkaar en met anderen. Samen; iedereen gelijkwaardig, bevlogen, bekwaam en betrouwbaar! Zo, gaan we verder!

Lidy



Op onze bestemming... samen verder bouwen

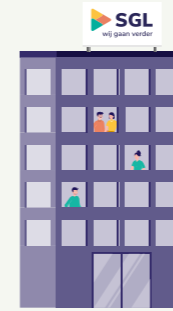
Wat gaan we de komende tijd doen?

De droom...

Ik wil weer meedoen en zelf kunnen bepalen hoe ik mijn leven wil leiden.

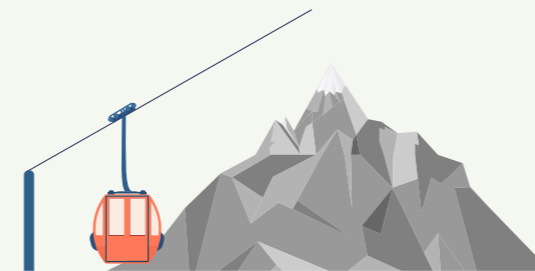
Het droomgesprek....

Via een verdiepend gesprek over de droom van de cliënt, zijn/haar leven voor hersenletsel, zijn netwerk en mogelijkheden, bepalen we samen doelen en maken afspraken over de ondersteuning.



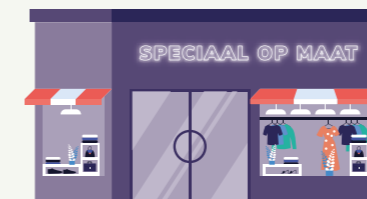
SGL als expert

- Opening en uitbreiding expertisecentra specifieke doelgroepen
- Kennisdeling voor verwijzers
- Uitbreiding behandeling



Eigen regie

- Verder vormgeven 'het gesprek met elkaar'
- Doorvoeren moreel beraad
- Nieuwe visie op wonen



Dienstverlening op maat

- Nieuwe opzet dagbesteding (dagbesteding 3.0)
- Module levend verlies naasten
- Start deeltijdwonen
- Realisatie vervangende woonvormen

Vakmanschap

- Opleiding, intervisie en nieuw leermanagementsysteem
- Behoud en werving medewerkers
- Flexpool en BI-tool uitbouwen
- Binnenstebuiten bezoeken



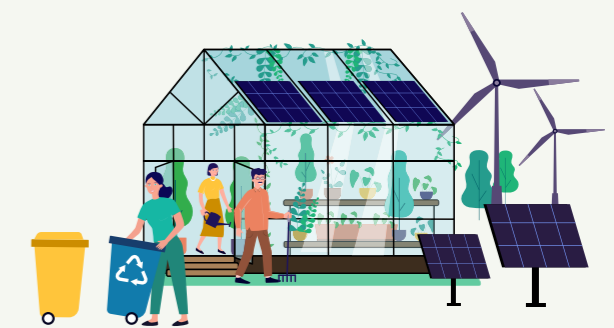
Zorgtechnologie

- Verder innoveren op het gebied van zorgtechnologie
- Deelname samenwerkingsverbanden
- Zorgtechnologie in nieuwbouw
- Aanpassen zorgpropecosystemen
- Certificering informatiebeveiliging en privacy



Nog beter samenwerken

- Communicatieportaal Kompas
- Samenwerking SGL – Relim
- Deelname samenwerkingsverbanden
- Bestuurlijk hersenletselteam
- Mogelijk overbruggingsafdeling Adelante



Duurzaamheid

- Duurzame oplossingen op locaties
- Duurzaamheid in inkoop

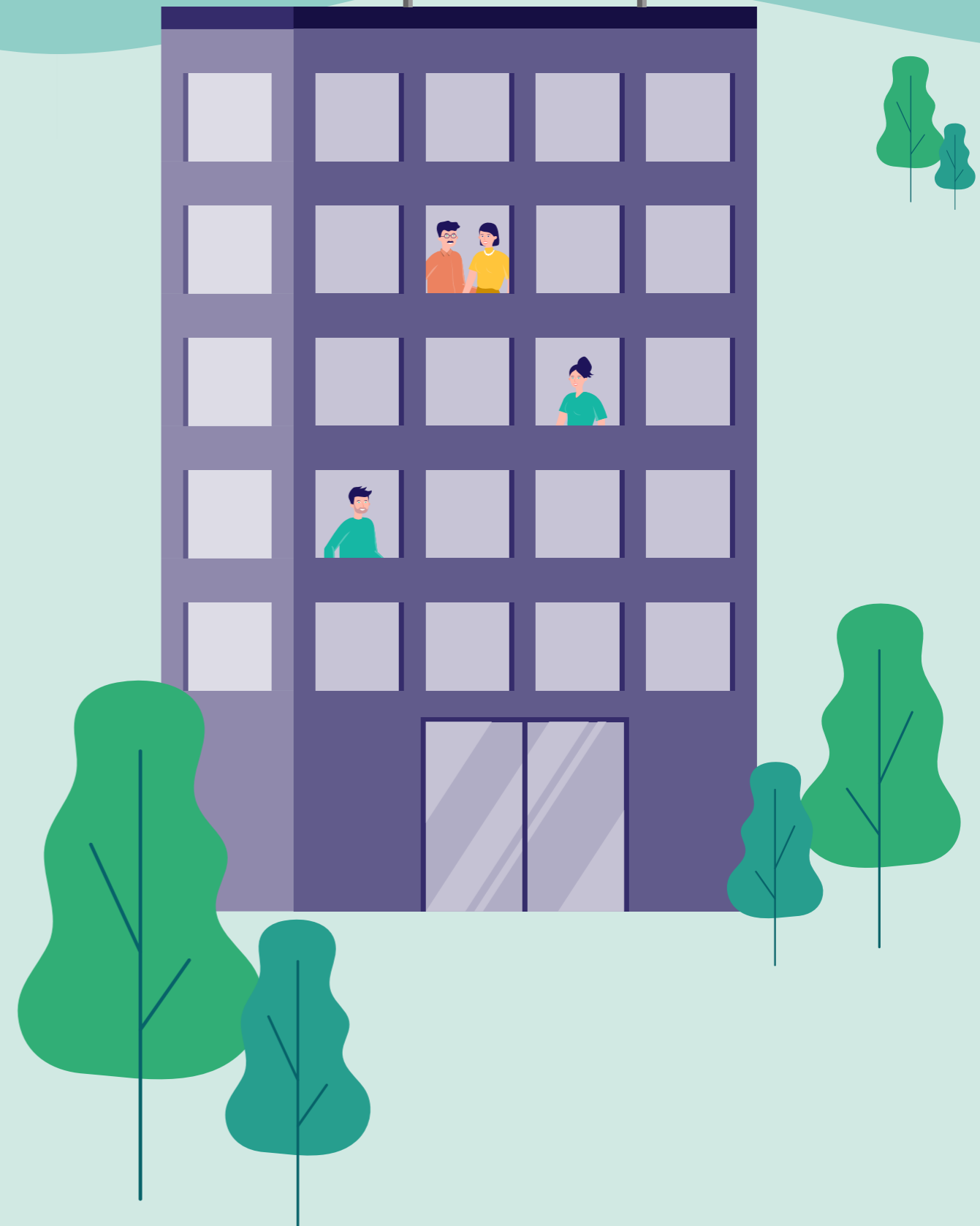
Op onze bestemming... samen verder bouwen

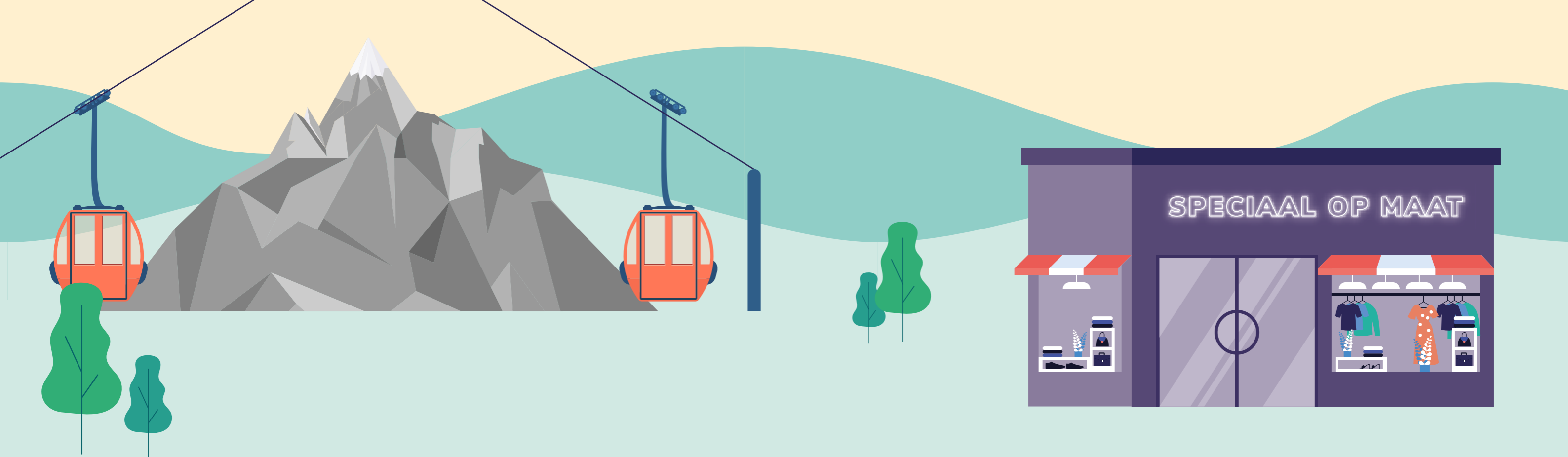
Wij gaan verder...verder met onze koers... Wat gaan we de komende tijd doen? Per onderdeel hebben we dat beschreven.

SGL als expert

Versteviging en uitbreiding van onze positie als expert op het gebied van hersenletsel.

- In het tweede kwartaal: **opening regionaal expertisecentrum NAH+** met 10 cliënten.
- In het vierde kwartaal: **accreditatie regionaal expertisecentrum NAH+**. Accreditatie is dat je de erkenning krijgt dat je als organisatie een bepaalde taak kunt uitvoeren.
- Verdere **uitbreiding kind en NAH** (ondersteuning van gezinnen met kinderen met NAH).
- Verder bouwen aan **regionaal expertisecentrum voor mensen met MS** binnen landelijk kennisnetwerk MS in de langdurige zorg.
- Opzetten van **beademingscentrum** in WBC Aan de Pas.
- Verdere **uitbreiding van behandeling**, o.a. ondersteuning bij bij afasie (dagbesteding 3.0) en Hersenz.





Eigen regie

Zelf bepalen hoe je je leven wilt leiden en samenwerken vanuit gelijkwaardigheid.

- Verder vormgeven van **'het gesprek met elkaar'** en samen werken aan **gelijkwaardigheid**.
- Doorvoeren van **moreel beraad** in alle locaties bij dilemma's in de zorgverlening.
- **Nieuwe visie op wonen** vormgeven (samen verantwoordelijk in leefgemeenschappen) en traject van cultuurverandering inzetten.

Dienstverlening op maat

Met de droom van de cliënt in gedachten, binnen de mogelijkheden, diensten blijven ontwikkelen die daarbij passen.

- Evalueren van de **module levend verlies** voor naasten en deze verder uitbreiden en onder de aandacht brengen.
- Starten met **deeltijdwonen**, waarschijnlijk bij WBC Aan de Pas en WBC Mundium (Roermond).
- Realisatie van nieuwe/vervangende woonvormen, onder andere ervaring opdoen met tiny houses.

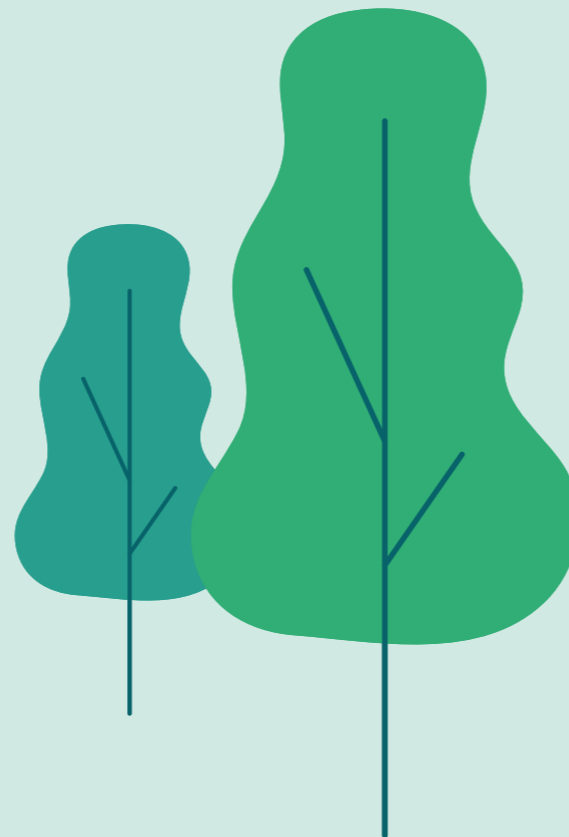
Een groot project met forse veranderingen is de **nieuwe opzet van de dagbesteding (dagbesteding 3.0)**. Veranderingen waarmee we willen aansluiten op de behoeften van cliënten, met activiteiten en perspectief op werk. Waarbij het stimuleren en faciliteren van het meedoen in de maatschappij een belangrijk speerpunt is. In 2023 zijn daar de eerste voorbereidingen voor getroffen en in 2024 zetten we dit project voort en voeren we de wijzigingen door. Op het moment dat duidelijk is wat dit precies voor elke cliënt betekent zullen we natuurlijk met iedereen een gesprek hierover voeren.



Vakmanschap

Onze medewerkers zijn vakmensen en delen kwaliteiten en talenten, benutten regelruimte en nemen initiatief.

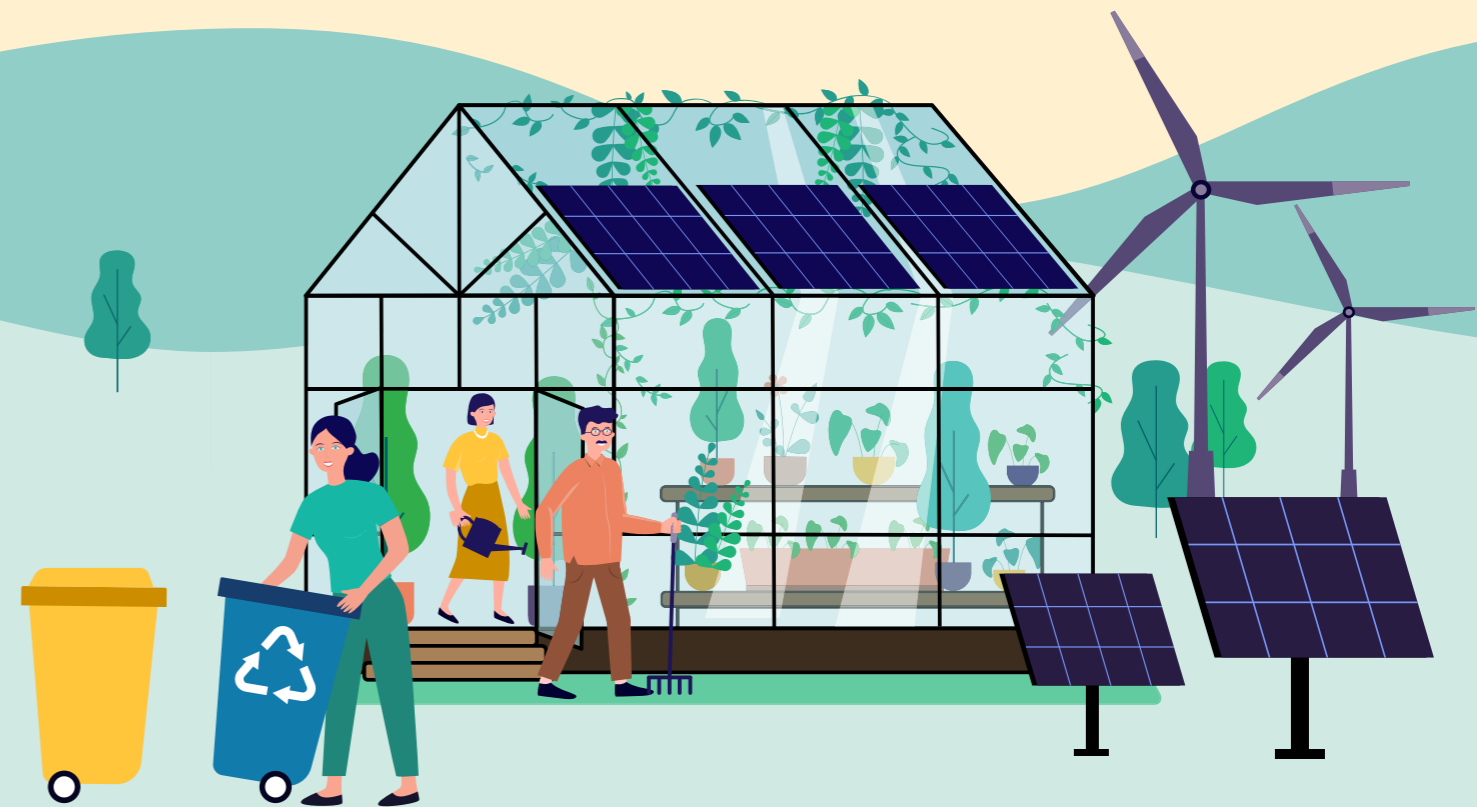
- Verdere uitbreiding van het **opleidings- en intervisieprogramma** en de inrichting van een **nieuw leermanagementsysteem**. Hiervoor hebben we een subsidieaanvraag gedaan.
- Opstellen van een plan en acties voor het **behouden en werven** van **medewerkers**.
- Verder opbouwen van de **flexpool en de BI-tool** (voor ondersteunende diensten).
- Opnieuw plannen van **binnenstebuiten bezoeken** voor elk team, waarschijnlijk in het najaar.
- Verder gaan met het **beschrijven van de processen** binnen de organisatie.



Zorgtechnologie en digitalisering

Zorgtechnologie en vormen van digitalisering inzetten die de onafhankelijkheid van cliënten vergroten en medewerkers ondersteunen in hun werk.

- Opstellen **beleid** voor de **aanschaf en beheer van zorgtechnologie**; verdere uitbreiding van zorgtechnologie in ondersteuning van zelfredzaamheid cliënten.
- De **samenwerking** met Samenkr8 en academische werkplaats ZoTeG zetten we voort. Zo kunnen we samen ervaring opbouwen.
- **Opening van WBC Mundium** in Roermond met benodigde zorgtechnologie, bepaald door bewoners en medewerkers.
- Moderniseren en aanpassen van de **zorgoproepsystemen**. Dit heeft vertraging opgelopen.
- Certificering op het gebied van **informatiebeveiliging en privacy**.



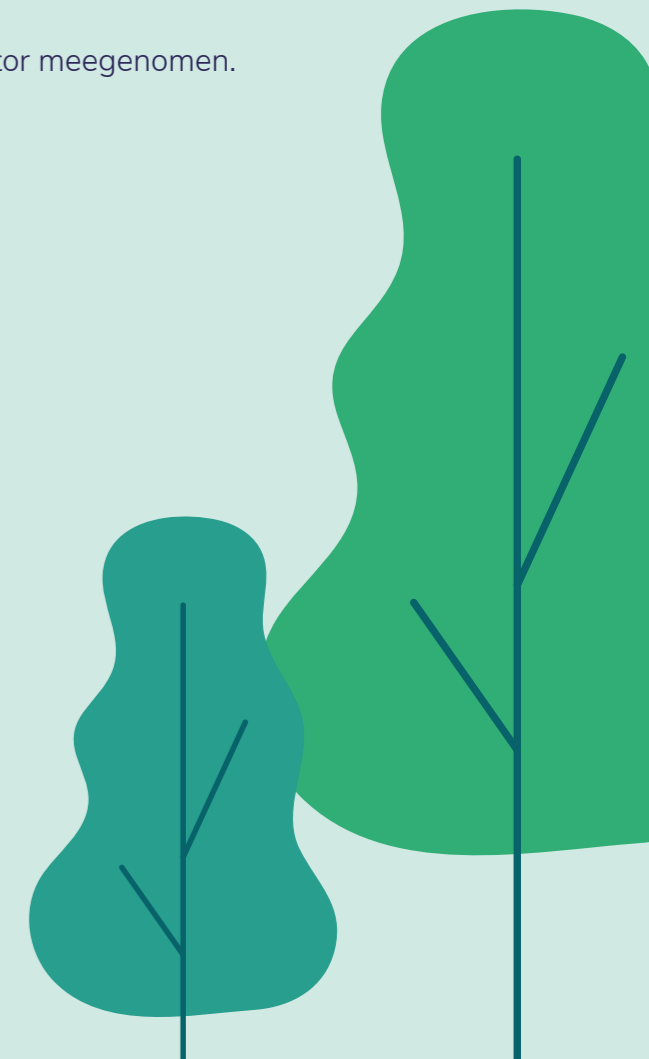
Nog beter samenwerken

Als open, transparante en innovatieve organisatie de samenwerking opzoeken. Samenwerking leidt tot de beste oplossingen, voor cliënten, voor ons als organisatie en voor de zorgmarkt. Dat dragen we ook uit.

- Introductie van **communicatieportaal Kompas**. Eerst voor medewerkers, gevolgd door vrijwilligers en aansluitend cliënten en naasten.
- De samenwerking tussen **SGL en Relim** vormgeven en borgen
- Deelname aan **samenwerkingsverbanden** handhaven en uitbreiden waar nodig.
- Starten met **bestuurlijk hersenletselteam Limburg** in Noord- en Midden-Limburg.
- Mogelijk starten met een **overbruggingsafdeling** met 10 cliënten met Adelante voor mensen die klaar zijn met revalidatie maar (nog) niet naar huis kunnen.

Duurzaamheid

- We zoeken naar **duurzame oplossingen** voor locaties, bijvoorbeeld afval scheiden en duurzame verbruiksartikelen.
- Bij **inkoop** wordt duurzaamheid als belangrijke factor meegenomen.



We werken niet hiërarchisch, maar vormen samen een netwerk.



Met de kennis en ervaring van iedereen werken we samen in verschillende verbanden.



SGL als netwerkorganisatie

We hebben al veel bereikt samen en we kunnen nog heel veel bereiken, maar als we onze ambities willen vervullen, dan betekent dit ook dat we als organisatie moeten veranderen. We zeggen vaker: 'wie het weet mag het zeggen'. Dat past precies bij de netwerkorganisatie die we willen zijn. Het is een andere manier van werken.

De hiërarchie is niet leidend, maar de kennis en kunde van mensen en de manier waarop we met elkaar samenwerken. Samen de klus klaren, zonder de noodzaak om een beroep te doen op de leidinggevende. Samenwerken in verschillende verbanden, waarin ieder de eigen kennis en ervaring meeneemt en per situatie een eigen rol aanneemt. We delen de verantwoordelijkheden met elkaar. We vertrouwen op elkaars kennis en kunde en we doen!



SGL
wij gaan verder

www.sgl-zorg.nl

Deze uitgave is ook terug te vinden op
www.sgl-zorg.nl/actueel/strategische-koers