

# Blijven meebewegen met de cliënt



Samen verder bouwen -  
Veranderingen bij SGL



# Blijven meebewegen met de cliënt samen verder bouwen

We zijn enkele jaren geleden vanuit onze expertise op het gebied van hersenletsel een duidelijke koers gaan varen waarin de wensen van de cliënt en eigen regie centraal staan. De komende tijd bouwen we hieraan verder. We willen toekomstbestendig blijven meebewegen met de cliënt. Het is daarom tijd voor veranderingen. We vertellen daar graag meer over.



**De droom van de cliënt**  
*'Ik wil een zo gewoon mogelijk leven leiden en iets kunnen betekenen in de maatschappij.'*

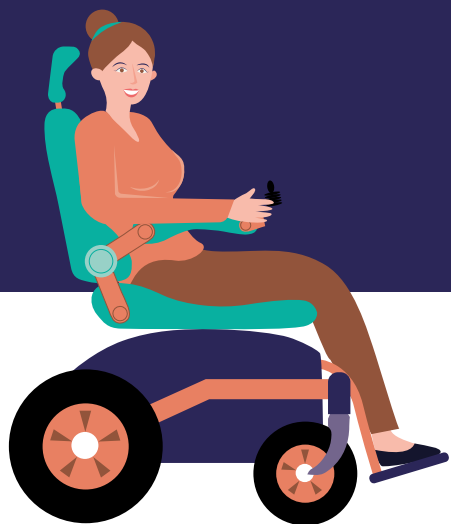
## Wat is NAH?

Niet-aangeboren hersenletsel (NAH) ontstaat na de geboorte. Denk aan mensen die bijvoorbeeld door een ongeluk, hersenbloeding of -infarct, hersentumor of zuurstoftekort door een hartstilstand op een bepaald moment in hun leven hersenletsel oplopen.



## Waarom gaan we veranderen?

We gaan nog beter inspelen op de individuele wensen van de cliënten en daarmee sluiten we ook beter aan bij de veranderingen in de maatschappij.



### Behoeften van cliënten

We zien uit onderzoeken en de teruglopende cliëntaantallen, dat ons aanbod niet meer volledig aansluit bij de droom van cliënten.

De droom richt zich op:

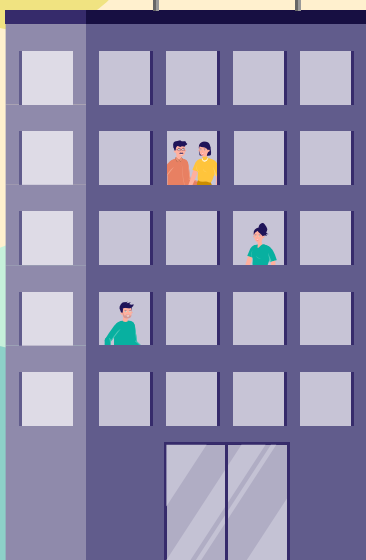
- een zo gewoon mogelijk leven
- deelnemen aan de samenleving
- meedoen in de eigen omgeving
- van betekenis zijn, ergens aan bijdragen



### Maatschappelijke uitdagingen

We zien ontwikkelingen in de maatschappij die van invloed zijn:

- lagere zorgbudgetten
- hogere zorgkosten
- krapte op arbeidsmarkt
- verduurzaming
- digitalisering



## Onze basis

De basis is dat we cliënten gunnen dat zij het leven leiden, zoals zij dat zelf willen. De wensen en ambities van de cliënt vormen daarbij ons vertrekpunt. Iedereen kan en mag meedoen in de samenleving. We gaan daarbij uit van de eigen regie en mogelijkheden en talenten van cliënten en ondersteunen waar dat nodig is, eventueel met inzet van zorgtechnologie. We doen dat zoveel mogelijk in de eigen omgeving van cliënten. We werken samen en iedereen neemt zijn verantwoordelijkheid; medewerkers – vrijwilligers – cliënten – netwerk, samen met onze samenwerkingspartners.



## Wat verandert er?

**De grootste verandering die gaat plaatsvinden betreft de dagbesteding.**

De dagbesteding krijgt een volledig nieuwe invulling. Verdere veranderingen zijn de breincentra, onze visie op wonen en het zorgproces.

## Dagbesteding

De dagbesteding krijgt een nieuwe invulling op basis van de ambities en wensen van de cliënt.

We benaderen dit vanuit drie invalshoeken:

- **ont-moeten**
- **trainen**
- **werken**



### Ont-moeten

Het uitgangspunt bij ont-moeten is om hobbymatige activiteiten in te vullen binnen het eigen netwerk en de eigen woonomgeving van de cliënt. We sluiten aan bij ambities en interesses en stimuleren en faciliteren zo deelname aan het maatschappelijk leven. De ont-moetingscoach ondersteunt waar nodig de cliënt bij het uitoefenen van zijn hobby. In de nieuwe situatie biedt een ont-moetingscoach bijvoorbeeld ondersteuning waar nodig bij hobbymatige activiteiten (creatief, cultureel), bij sociaal contact of bij deelname aan een (sport)vereniging. Mocht de cliënt geen netwerk meer hebben, dan ondersteunt de coach bij het opnieuw opbouwen van een netwerk.



### Trainen

We bieden cliënten trainingsprogramma's aan. Groepscoaches trainen gaan samen met de cliënt hiermee aan de slag. Er zijn programma's op fysiek gebied die voor cliënten worden opgesteld en er zijn ook trainingen op cognitief en communicatief vlak. Trainingen kunnen plaatsvinden in het breincentrum (zie uitleg verderop), een sportcentrum of bij de cliënt thuis. Naast trainingen is er ook veel behoefte aan scholing. We organiseren voor cliënten en naasten, medewerkers en vrijwilligers workshops en modules, bijvoorbeeld over NAH of zorgtechnologie. We geven scholing aan alle vier de interne doelgroepen.



### Werk

Veel cliënten hechten belang aan deelname aan een vorm van werk. Om dit te realiseren werken we nauw samen met Relim. Gezamenlijk zetten we een aanbod op voor arbeidsmatige dagbesteding en bieden we begeleiding richting vrijwilligerswerk, beschut werk of een terugkeer naar betaald werk. Bij arbeidsmatige dagbesteding worden groepsgerichte werkzaamheden verricht in een werkplaats van SGL of Relim. Een werkcoach van SGL of Relim stuurt deze aan. Ook de begeleiding naar vrijwilligerswerk binnen SGL of een andere organisatie gebeurt door een werkcoach. Begeleiding naar betaald werk kan de terugkeer zijn naar het oude werk, een nieuwe (reguliere) baan of een doorgroei naar een nieuwe werkplek binnen een beschutte omgeving. Deze begeleiding gebeurt door een jobcoach van Relim met kennis van specifieke wet- en regelgeving rond uitkeringen en voorwaarden om cliënten goed te kunnen adviseren.



### Wat kunnen wij voor uw inwoners betekenen?

Onze begeleiders helpen ook in uw gemeente inwoners met hersenletsel om stap voor stap weer deel te kunnen nemen aan het maatschappelijk leven.

De nieuwe invulling van de dagbesteding met trainen, ont-moeten en werk in de eigen omgeving van onze cliënten, brengt voor hen grote veranderingen met zich mee.

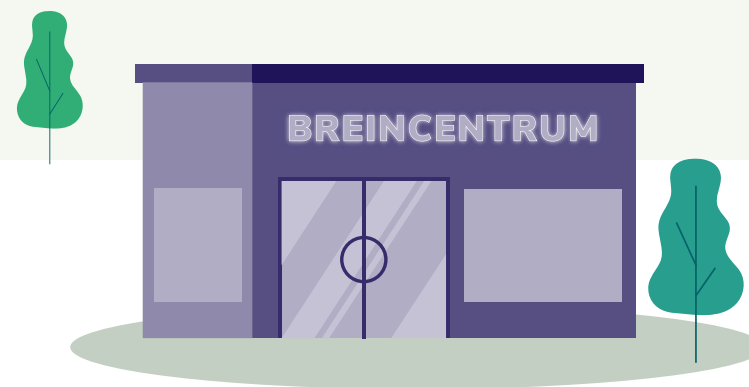
Een intensievere samenwerking met het welzijnswerk, het lokale verenigingsleven en werkgevers binnen uw gemeente is daarvoor heel belangrijk. We zoeken daarvoor graag de samenwerking op. Want samen kunnen we de zelfredzaamheid van uw inwoners met hersenletsel vergroten.



## Breincentra

De activiteitencentra in de huidige opzet verdwijnen. Er komen breincentra, gedeeltelijk op plekken waar nu activiteitencentra zijn gevestigd. Dit zijn expertise- en behandelcentra:

- verspreid over de provincie
- waar behandeling en begeleiding op maat wordt geboden
- met scholing voor medewerkers, vrijwilligers en het netwerk en training voor cliënten
- met workshops voor cliënten, netwerk, medewerkers en vrijwilligers



## Onze visie op wonen

Onze visie op wonen legt het accent sterker op:

- een zo gewoon mogelijk leven leiden en eigen regie
  - samen verantwoordelijk voor de woongemeenschap
  - 'wat heb je nodig', in plaats van 'waar heb je recht op'
  - medewerkers, cliënten, naasten en vrijwilligers vullen samen de rollen in
  - mogelijkheden en ambities, met ondersteuning van medewerkers
- Over de nieuwe woonvisie volgt later meer informatie.

## Zorgproces

We richten het zorgproces anders in. Belangrijke wijzigingen daarin zijn het droomgesprek en de trajectbegeleiding gedurende het hele zorgtraject.





## Blijven meebewegen met de cliënt samen verder bouwen

We werken aan het waarmaken van de droom van cliënten, mensen met hersenletsel. Zodat zij het leven kunnen leiden, zoals zij dat willen.

Samen gaan we verder!



## Meer informatie?

Wilt u weten wat wij voor uw inwoners kunnen betekenen of wilt u op de hoogte blijven van de ontwikkelingen? Neem dan contact met ons op of kijk op onze [website](#). Bel ons op 045-8000800.





